

Julien

AGOULON

Emmanuel

NOCET

Robot hybride pour mission critique : sécuriser le budget avec l'automatisation et des tests intelligents

JOURNÉE
FRANÇAISE
DES TESTS
LOGICIELS



copen



BEFFROI DE MONTROUGE



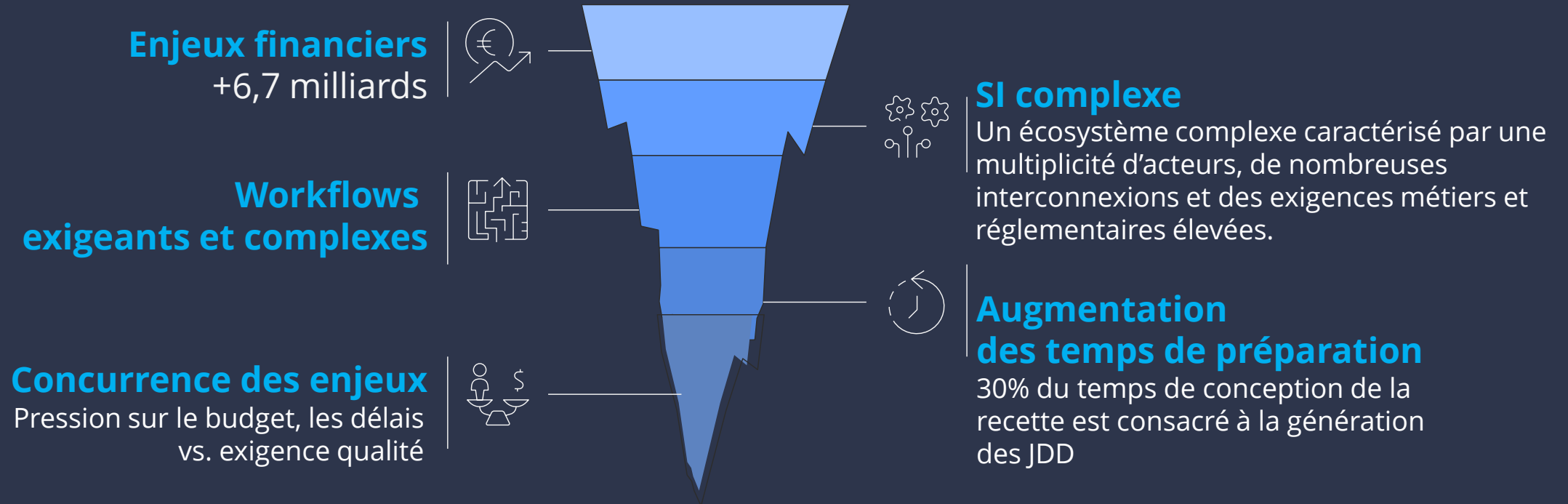
Une recette fonctionnelle sous pression : des enjeux qui se complexifient

JOURNÉE
FRANÇAISE
DES TESTS
LOGICIELS

Recette fonctionnelle FSE+

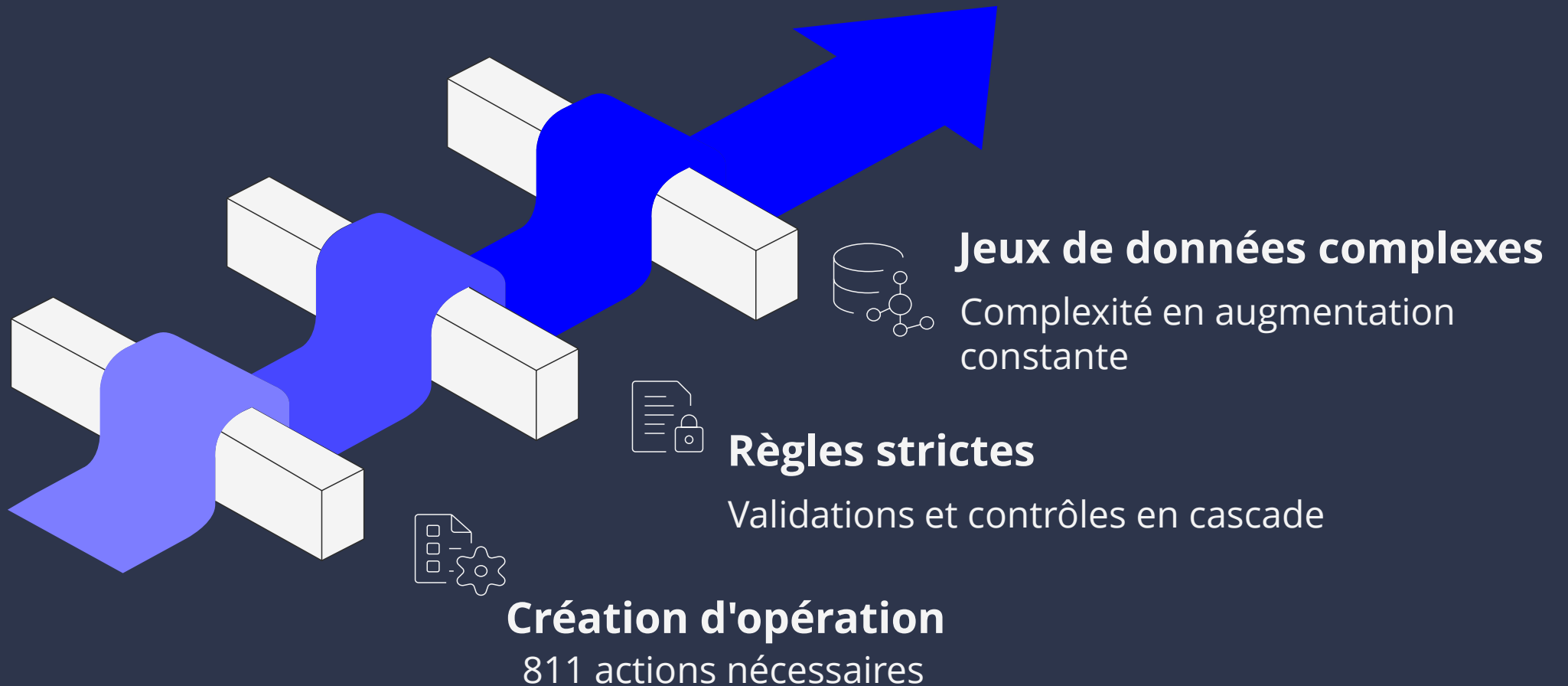


Cofinancé par
l'Union européenne



Contexte initial et limites du modèle manuel

Complexité du test du SI FSE+



La problématique de départ

Calendriers serrés

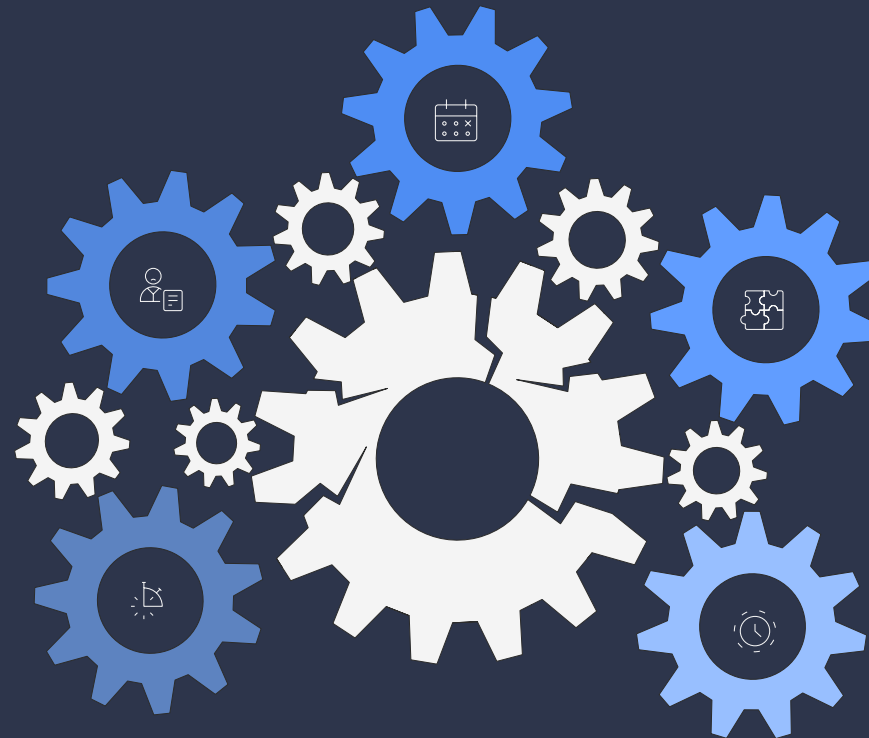
Chaque nouvelle version réduit la fenêtre de recette

Erreurs humaines

Les contrôles complexes multiplient les risques d'erreurs humaines

Réduction du temps de test

Réduction du temps de test réel (TNR / recettes)



Complexité croissante

Les jeux de données se complexifient avec le développement de l'application

Temps excessif

1/3 du temps consacré à la création manuelle de jeux de données

Automatisation intelligente pour un processus qualité amélioré



**Création de JDD
chronophage et
complexe**
**Testeurs
débordés**

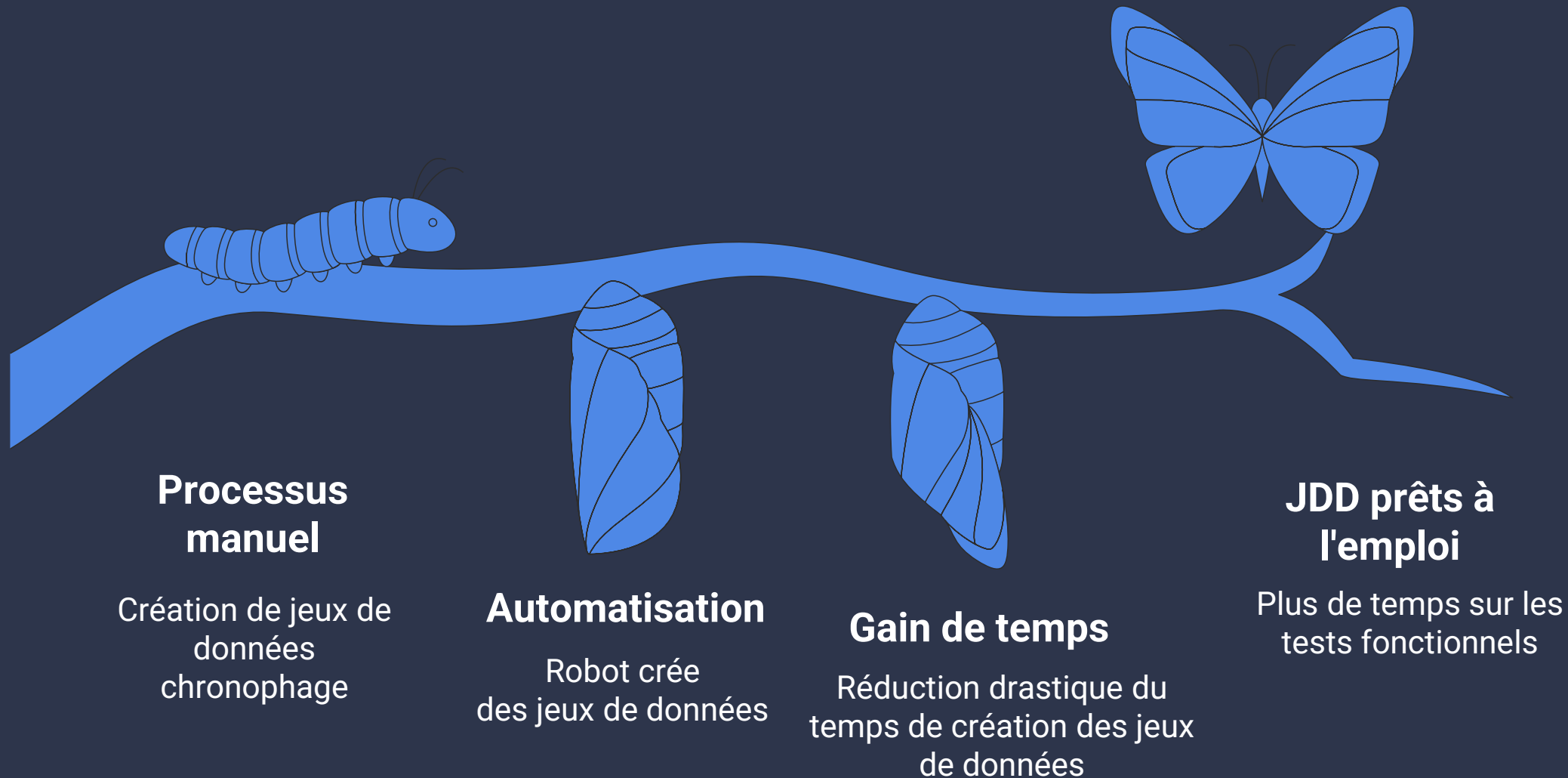
**L'automatisation intelligente
va libérer la capacité de test
là où elle a le plus de valeur.**

Réduire le temps
de création de JDD

Tests exhaustifs et rejeu
systématique

Vérification automatisée
de plusieurs pages

Conception initiale du Robot – Robot Framework



La nécessité de migrer vers Playwright

**Instabilité des scripts
Robot Framework**
Scripts cassés,
synchronisation
défaillante



**Migrer vers
Playwright**



**Stabilité des exécutions
Playwright**

Conçu pour les
frameworks
JavaScript modernes

Auto-waiting intelligent

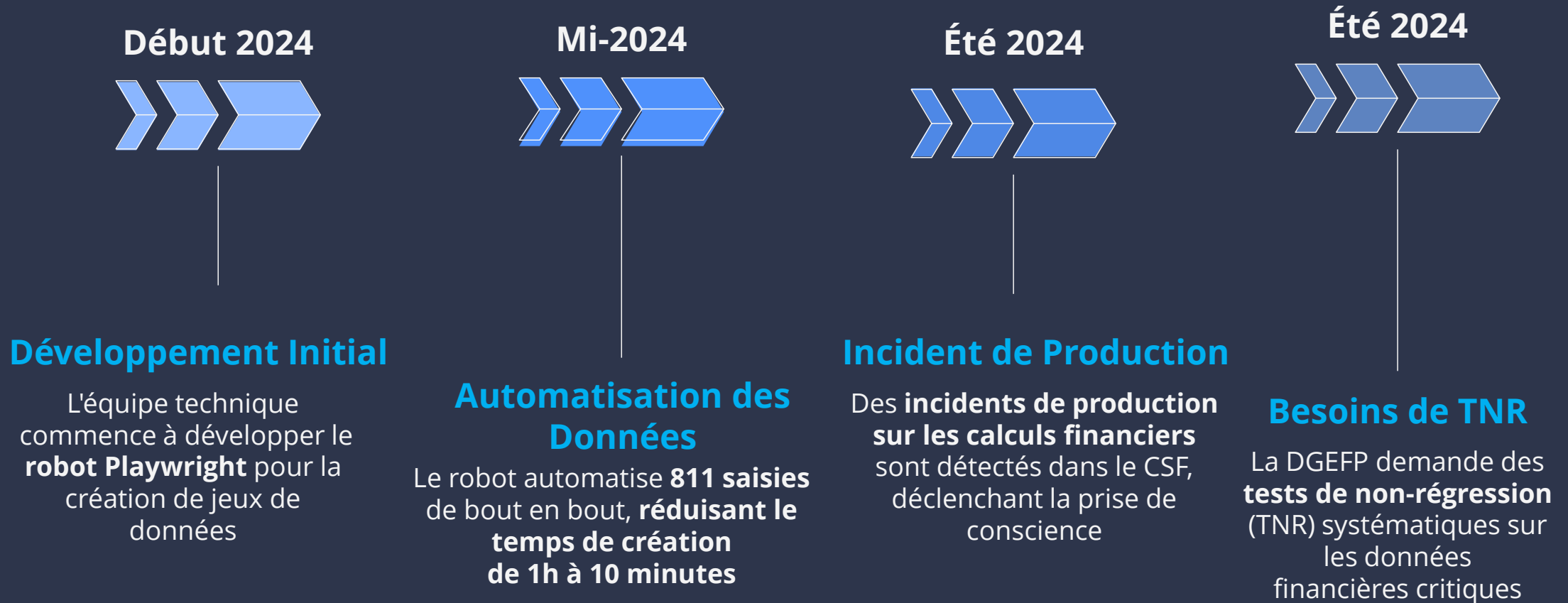
Stabilité et fiabilité des
exécutions

L'IA comme accélérateur de migration



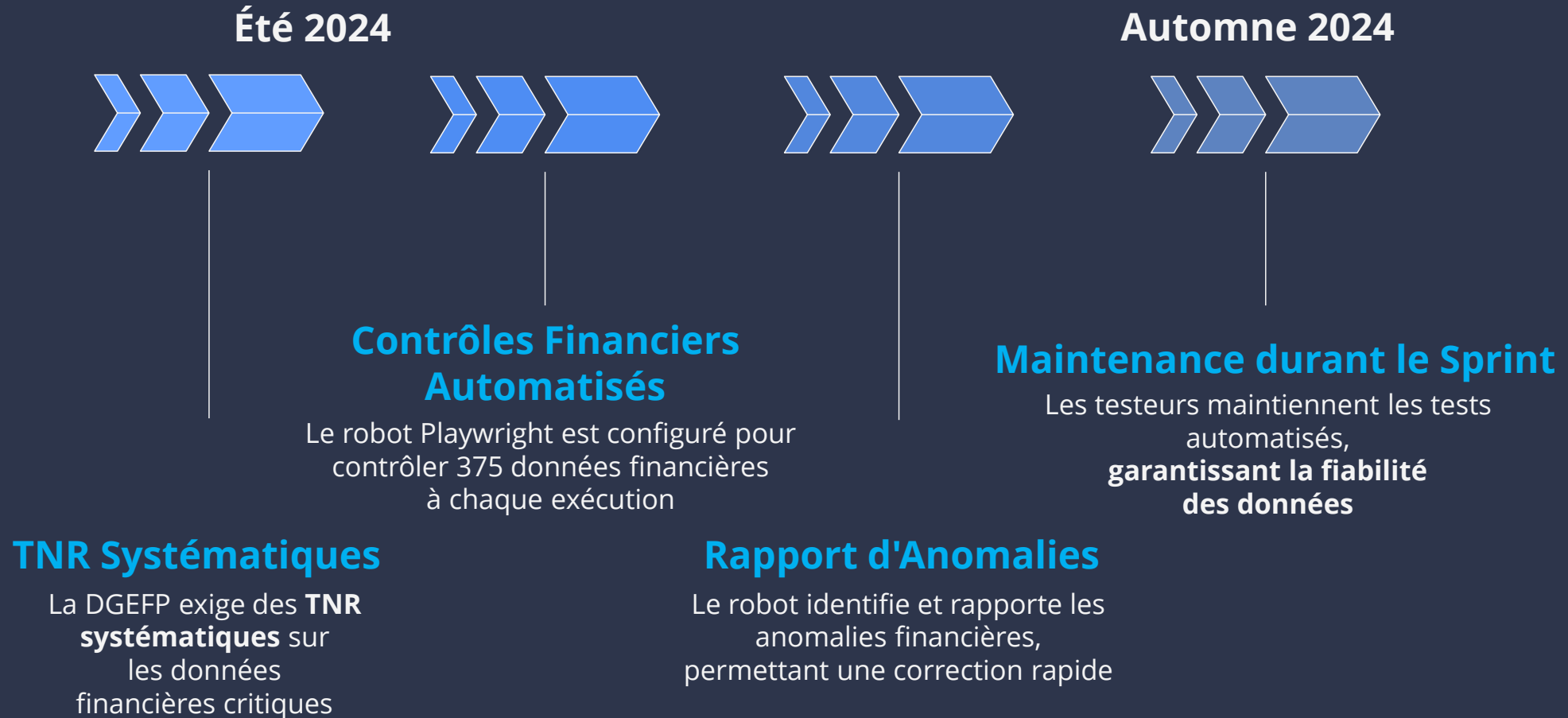
La transformation : du robot « créateur » au robot « hybride créateur + contrôleur »

Évolution du Robot Playwright dans le Processus Qualité



La transformation : du robot « créateur » au robot « hybride créateur + contrôleur »

Évolution du Robot Playwright dans le Contrôle Financier



Comment l'IA a accéléré la transformation technique

IA Générative

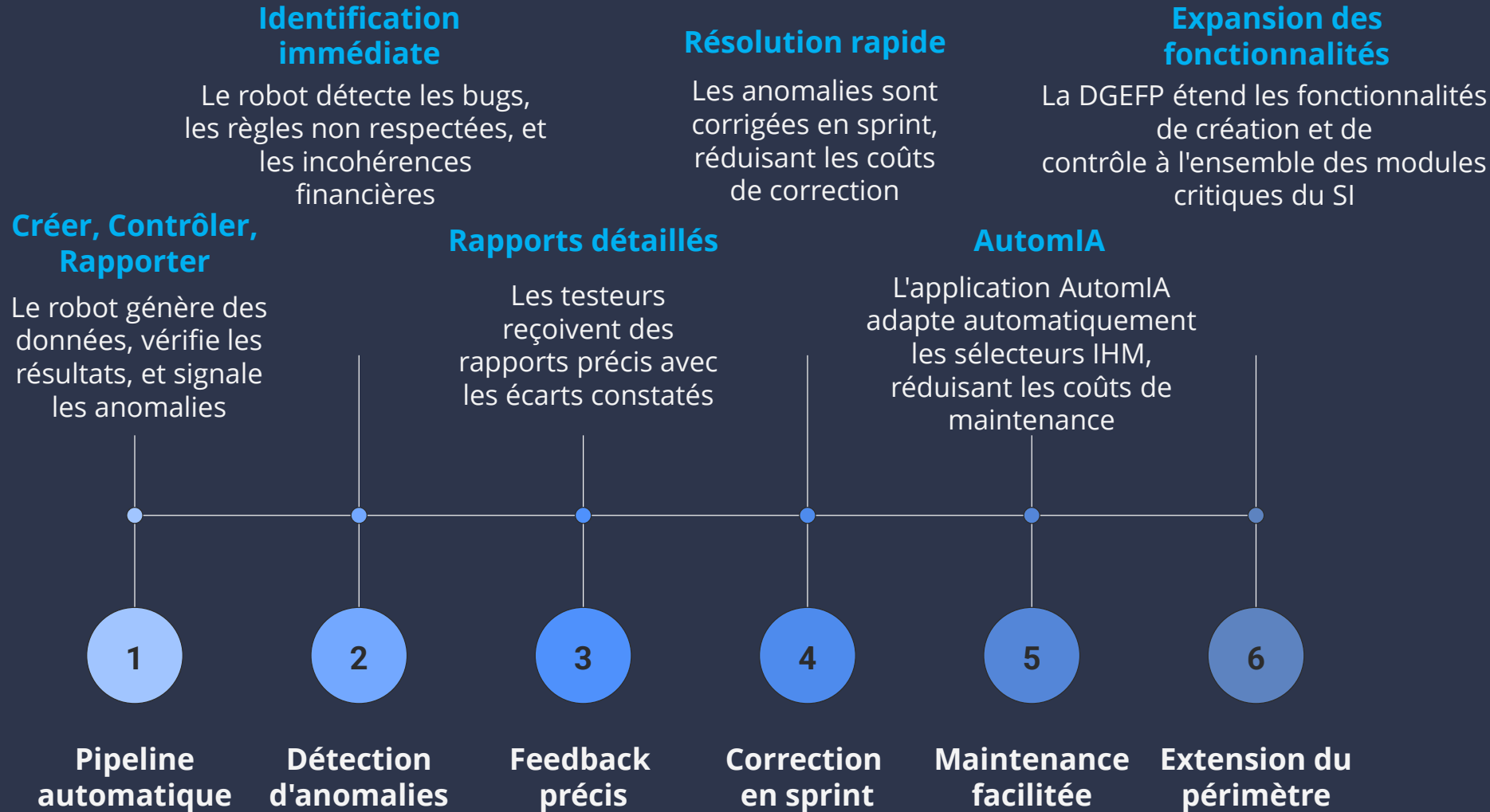
Accélère l'écriture des scripts en générant du code Playwright à partir de descriptions métier.



AutomIA

Sécurise la maintenance en identifiant les éléments d'interface visuellement, résistant aux changements de front-end.

Le robot hybride en action

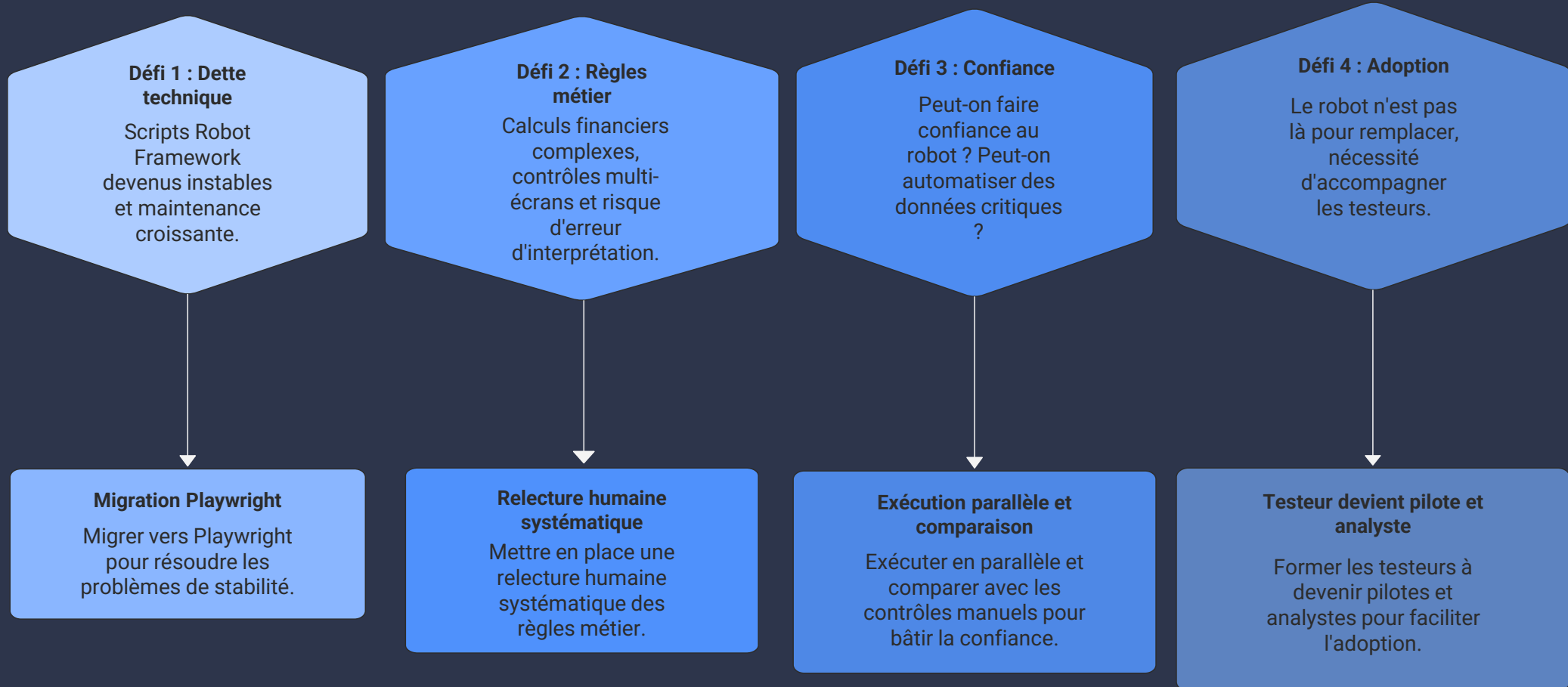


6 étapes, zéro rupture
le robot hybride accompagne chaque sprint, de la génération automatique des cas de test jusqu'à l'absorption des nouvelles fonctionnalités.

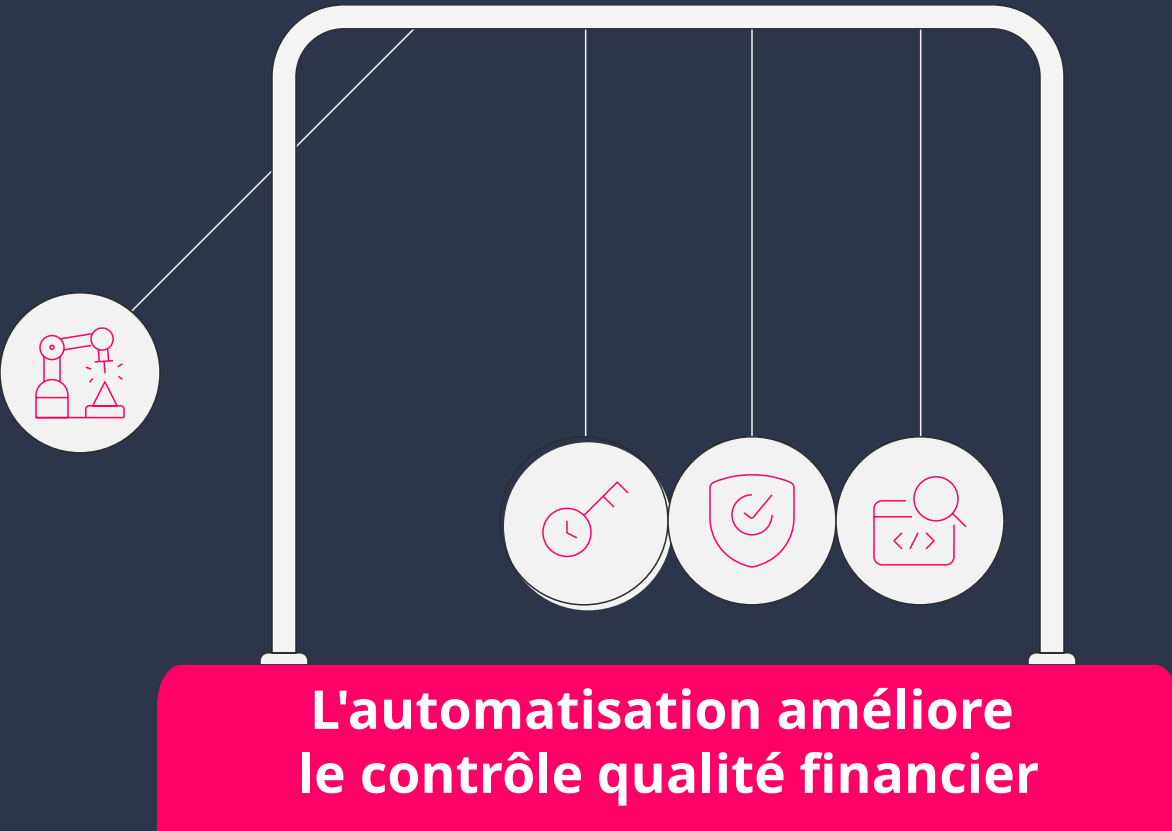
Impacts mesurables sur la qualité et l'équipe

	SANS AUTOMATISATION	AVEC AUTOMATISATION
Temps de création des jeux de données	1h	10mn
Données financières contrôlées	Echantillonnage à chaque sprint	Exhaustif : 375 données
Nodules couverts par les TNR systématiques	1 à 2	10
Détection des régressions	Aléatoire et tardive	2 à 3 / sprint, dans les 3 premiers jours de test

Difficultés et Solutions pour l'Automatisation Robotique



L'automatisation = un levier stratégique, pas un gadget



Automatisation

Libère le testeur,
sécurise le SI

Gain de temps

4 jours/homme
libérés par sprint

Sécurité renforcée

375 données
contrôlées de
manière exhaustive

Détection précoce

2-3 régressions
identifiées par sprint

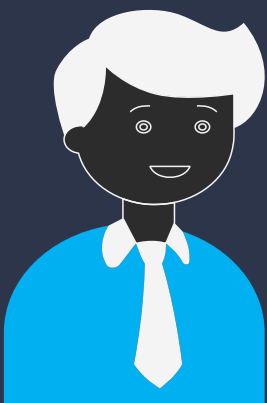
Conclusion



L'automatisation remplace-t-elle l'humain ?

Non, elle décuple sa capacité à produire de la qualité.

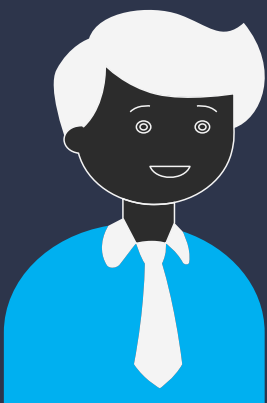




L'automatisation est-elle une option dans les SI critiques ?

Loin d'être une simple option, c'est un pilier incontournable .





Qu'avons-nous appris de cette aventure ?

Un robot bien pensé est un composant structurant du processus qualité, la transformation se construit pas à pas et la clé du succès est une collaboration étroite entre le métier et la technique.



Des questions ?