

Tanguy MICHEL

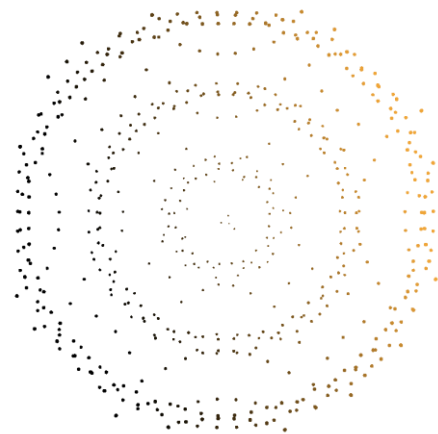
JOURNÉE
THÉMATIQUE
IA GÉNÉRATIVE
POUR TESTER

Multiplication des MCP avec Cursor

niji



ACCÉLÉRATEUR DE TRANSFORMATION



CONSEIL

160 consultants

DESIGN

160 designers

TECHNOLOGIE

900 experts

IA + DATA

100 data & IA scientists

CYBER

40 experts cyber

+1400

Talents

24 ANS

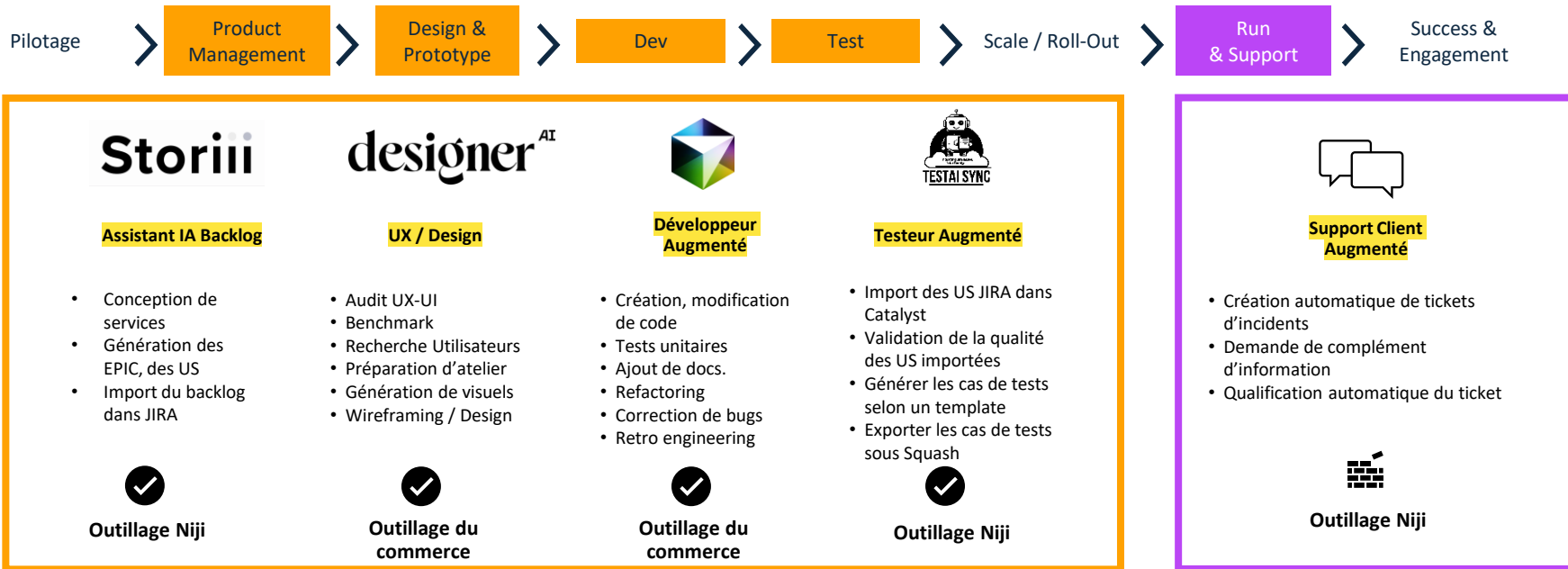
Fondation en 2001

12 SITES

Paris. Rennes. Lille. Nantes.
Lyon. Bordeaux. Nice. Angers.
Madrid. Valence.
Casablanca. Singapour.

Digital Factory IA Agentic

Zoom sur phases dev / tests / support



Chat.niji.fr

- Chat conversationnel avec différents modèles d'IA générative

- Sécurisé pour de la donnée client



Outillage Niji



Agent Jarvis

- Chatbot de support ayant connaissance des informations projet

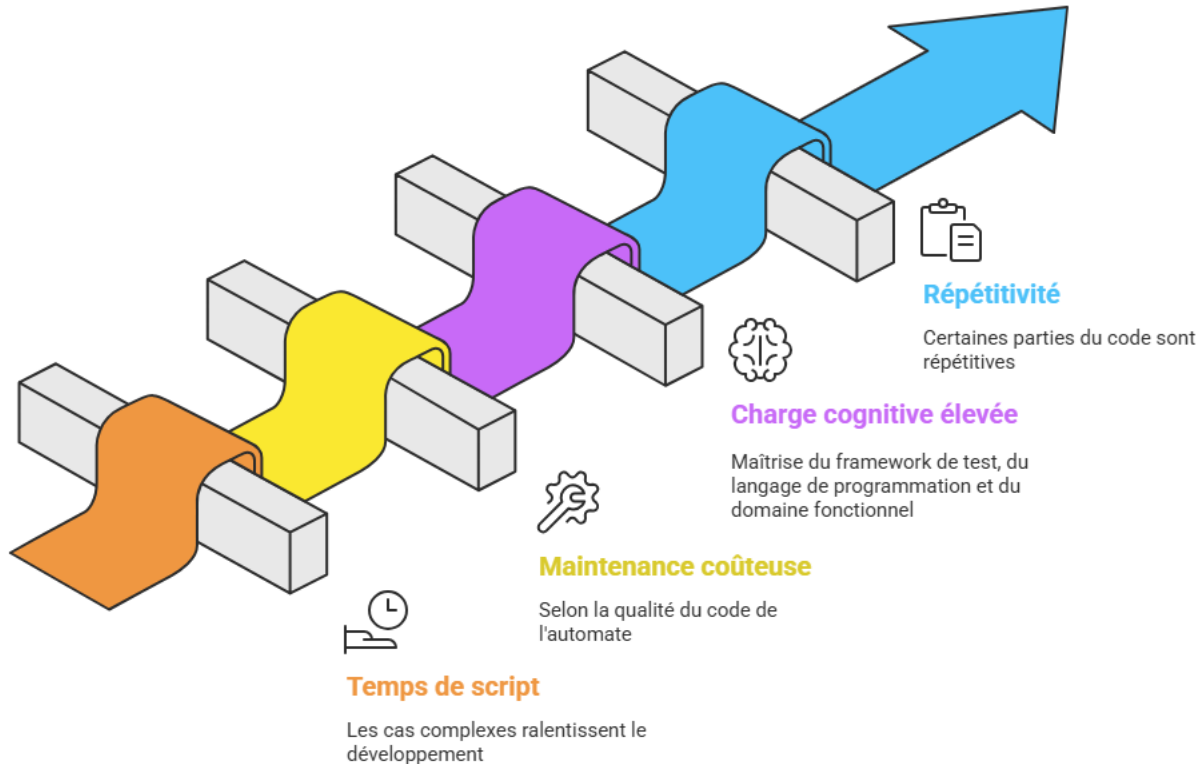


Outillage Niji

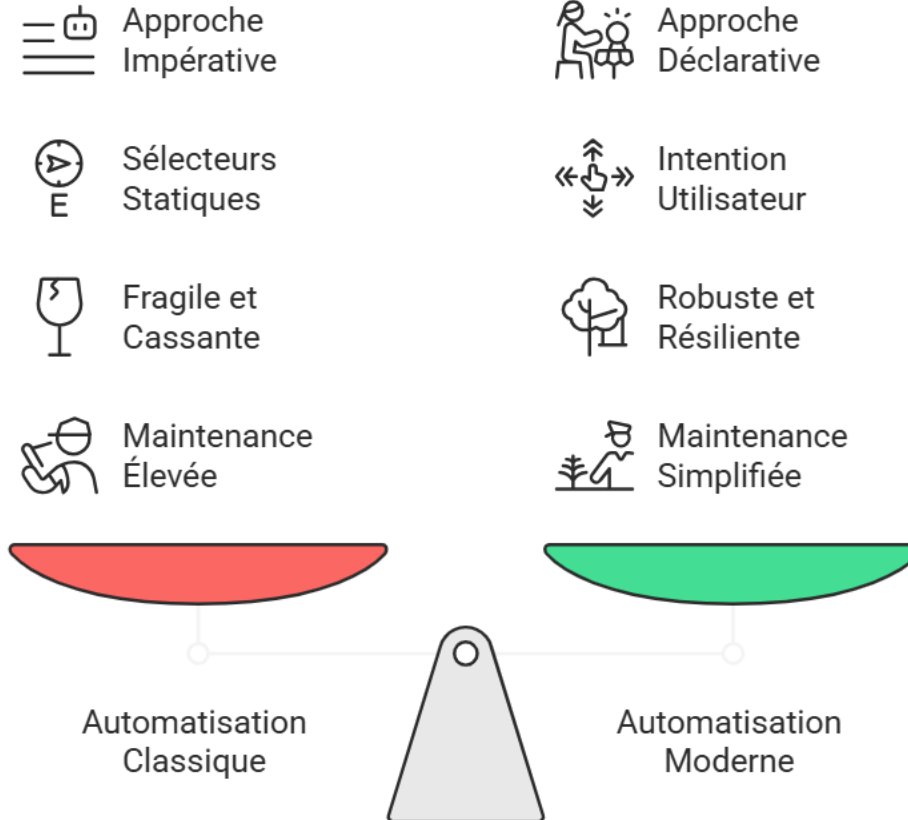
LE CONTEXTE

LES DÉFIS DE L'AUTOMATISATION

Pourquoi chercher de nouvelles solutions ?



EVOLUTION DES TESTS AUTOMATISÉS



RÉVOLUTION : CURSOR + MCP



Éditeur de code
conçu pour l'IA,
avec des agents
interagissant avec
l'environnement.







MCP

Permet aux agents
IA d'utiliser
l'outillage et le
contexte des
frameworks de
tests ciblés.
La plupart des
MCP permettent
seulement de
manipuler des
interfaces web

Ces outils ne remplacent pas le testeur, ils sont un
complément dans la réalisation des tâches
d'automatisation

ETAT DES LIEUX DES ASSISTANTS (MCP) PAR FRAMEWORK

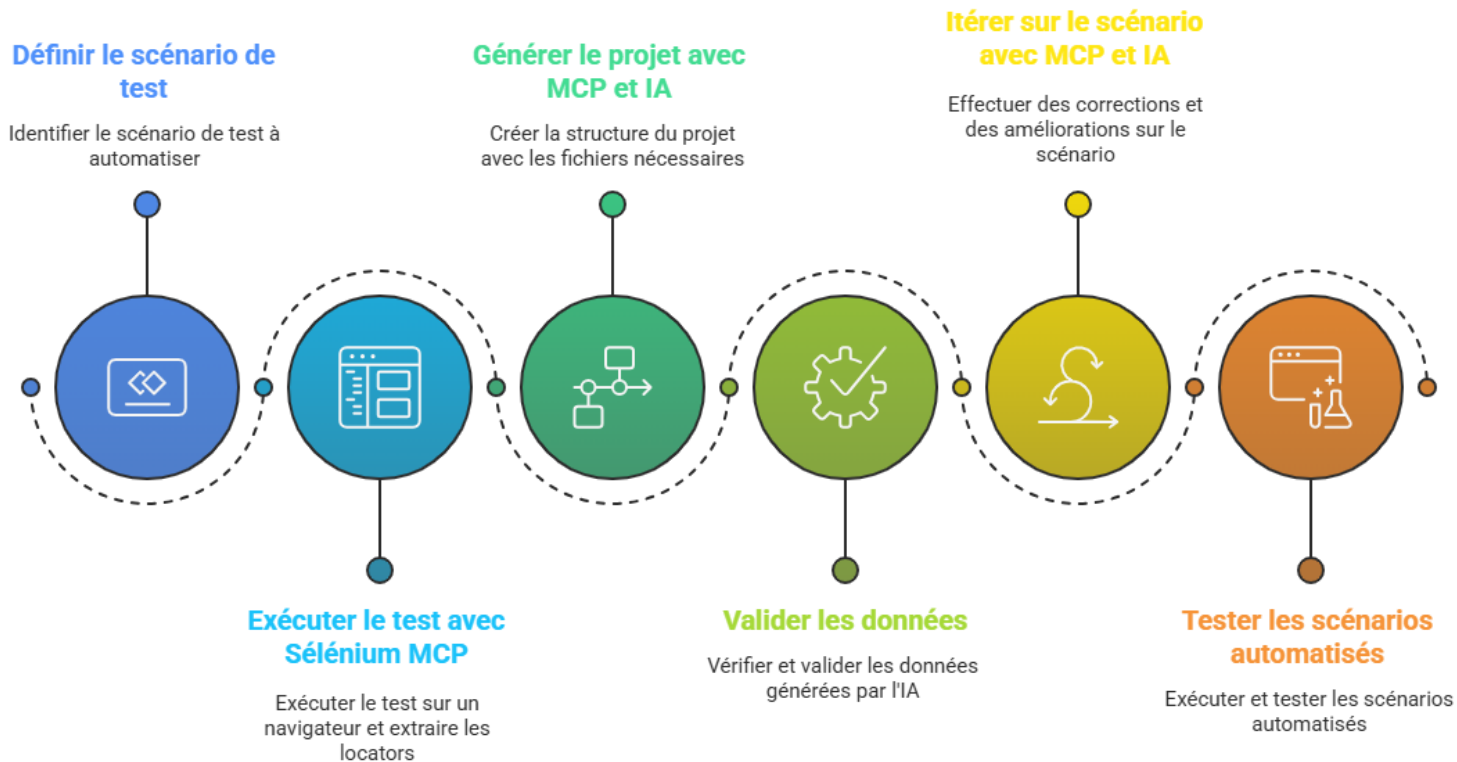
Framework	Fonctionnalités Proposées par le MCP
 Selenium	<ul style="list-style-type: none">- Accéder et interagir avec des pages web- Capture d'écran- Upload de fichiers
 Playwright	<ul style="list-style-type: none">- Accéder et interagir avec des pages web- Snapshot/screenshot de la page web- Enregistrement de traces
 ROBOT FRAME WORK	<ul style="list-style-type: none">- Création de Keywords- Génération de la structure des fichiers .robot- Aide à la syntaxe Gherkin- Gestion du PageObjectModel
 WEBDRIVERIO	<ul style="list-style-type: none">- Accéder et interagir avec des pages web- Capture d'écran

Nous avons appliqué cette approche sur des projets variés, nous permettant de tester l'efficacité de l'IA avec ces MCP sur des **Tests Web End-to-End (E2E)**

EXPÉRIMENTATION SELENIUM



Processus de test automatisé avec l'IA et Selenium



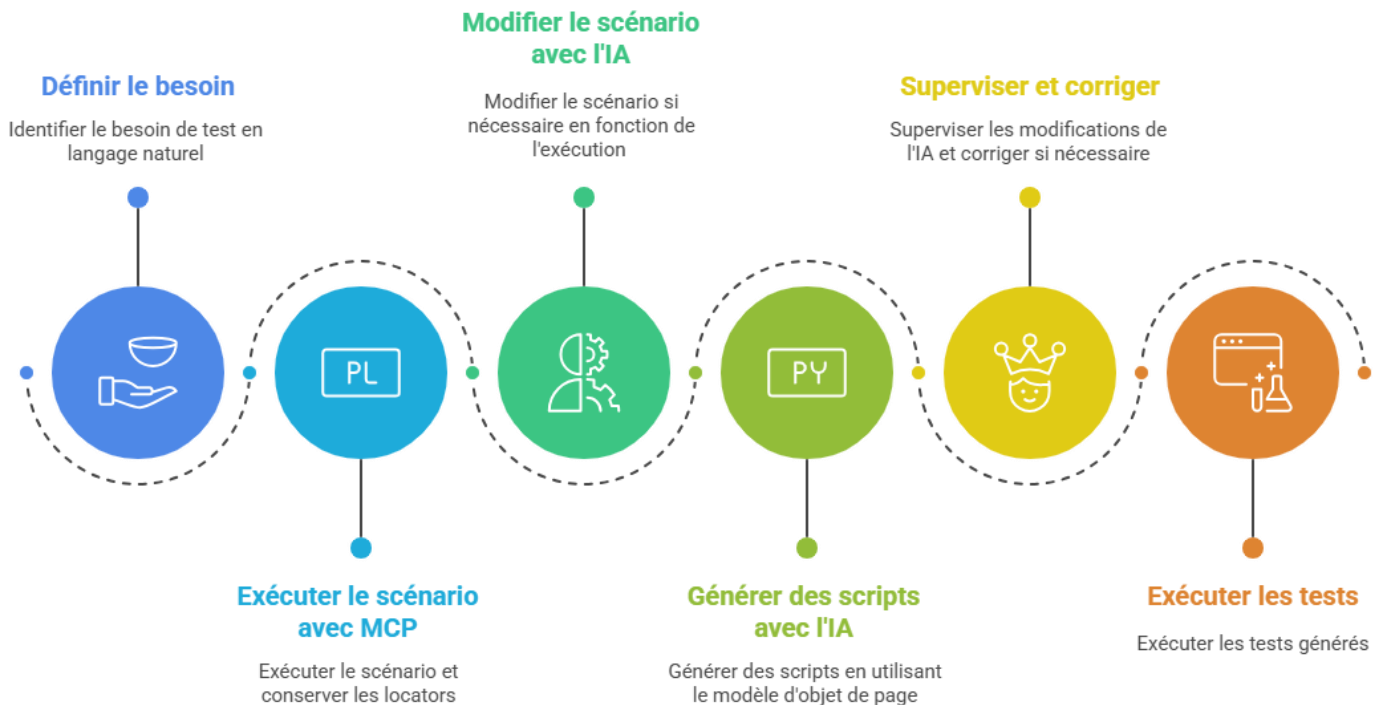
CAS D'USAGE AVEC SELENIUM



EXPÉRIMENTATION PLAYWRIGHT



Workflow d'automatisation des tests avec l'IA et Playwright



CAS D'USAGE AVEC PLAYWRIGHT



PROCHAINES EXPÉRIMENTATIONS



Agents IA Playwright



Planner

Génère des plans de test.



Generator

Génère des scripts de test.



Healer

Corrige les scripts de test.

Limitations:

Pas de prise en charge par défaut du Gherkin ni du POM

EXPÉRIMENTATION ROBOTFRAMEWORK



ROBOT
FRAME
WORK

Processus de test automatisé avec MCP

Définir les scénarios de test

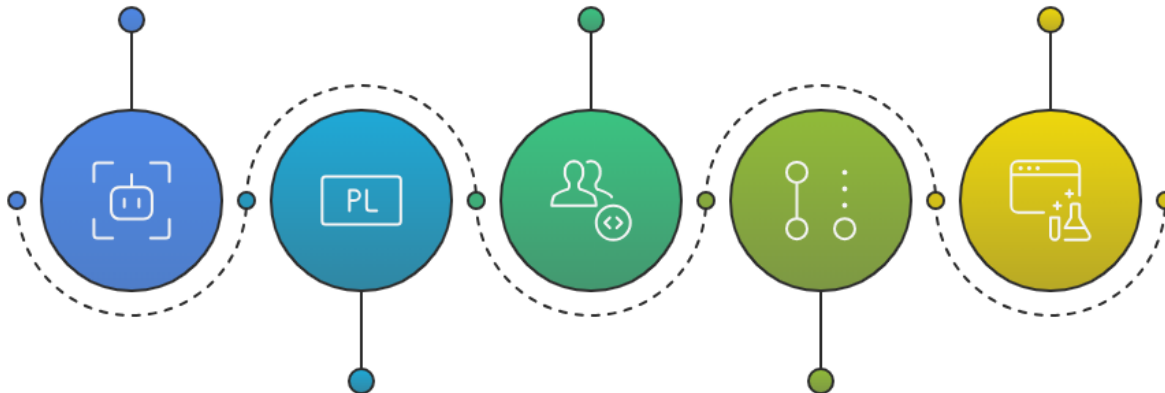
Les scénarios de test sont définis pour l'agent IA Cursor.

Générer des cas de test

MCP génère les cas de test pour les scénarios.

Effectuer des tests

Le testeur exécute les scénarios de test automatisés.



Générer des scripts

MCP génère le projet avec des objets de page.

Créer de la documentation

MCP crée le fichier ReadMe pour la documentation.

ATOOTS / DÉFAUTS - MCP + IA

Atouts

Accélération de la création des scripts

Maintenance simplifiée

Amélioration de la Qualité du Code

Accessibilité aux profils non-automaticiens

Défauts

"Hallucinations" de l'IA

Dépendance à l'Outil

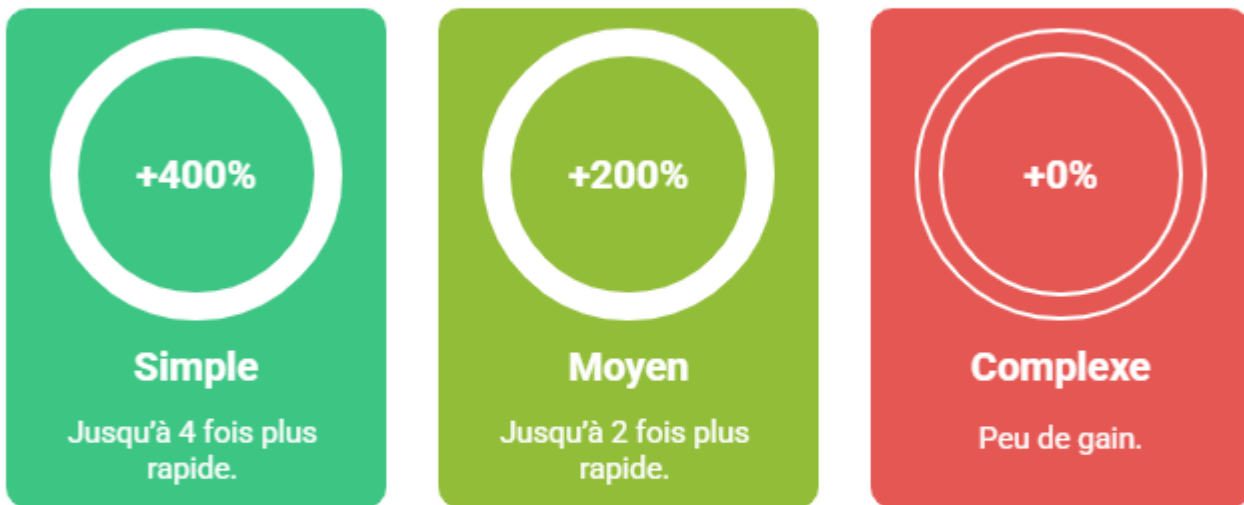
Complexité et Cas "Edge"

Confidentialité

Coût

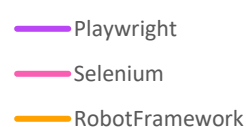
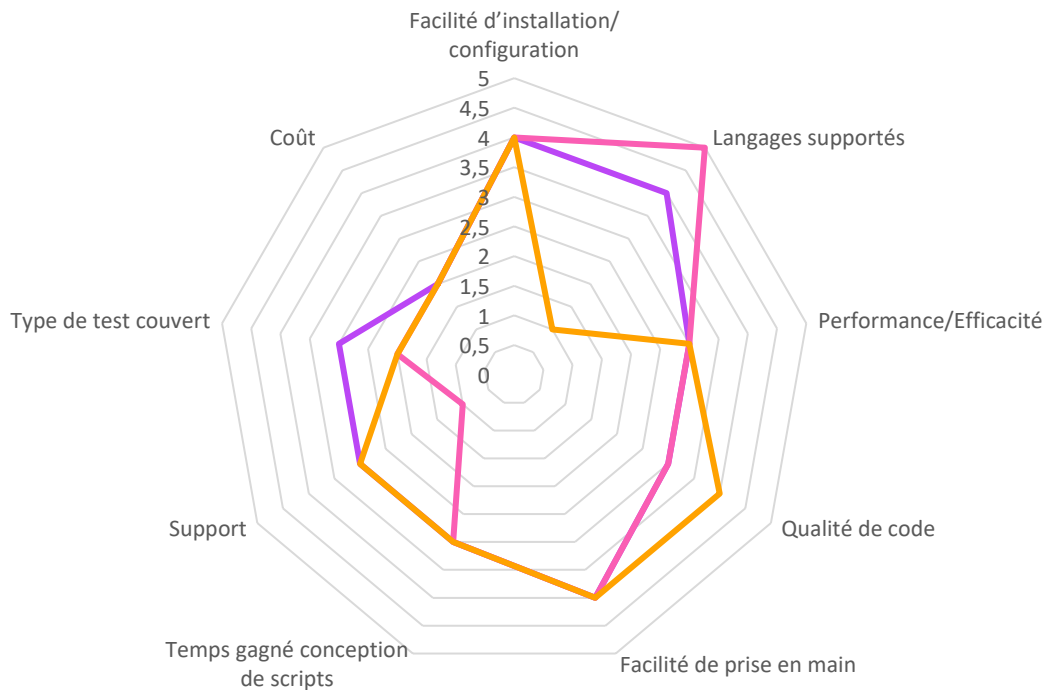
GAINS CURSOR + MCP

Gains de temps de création de scripts



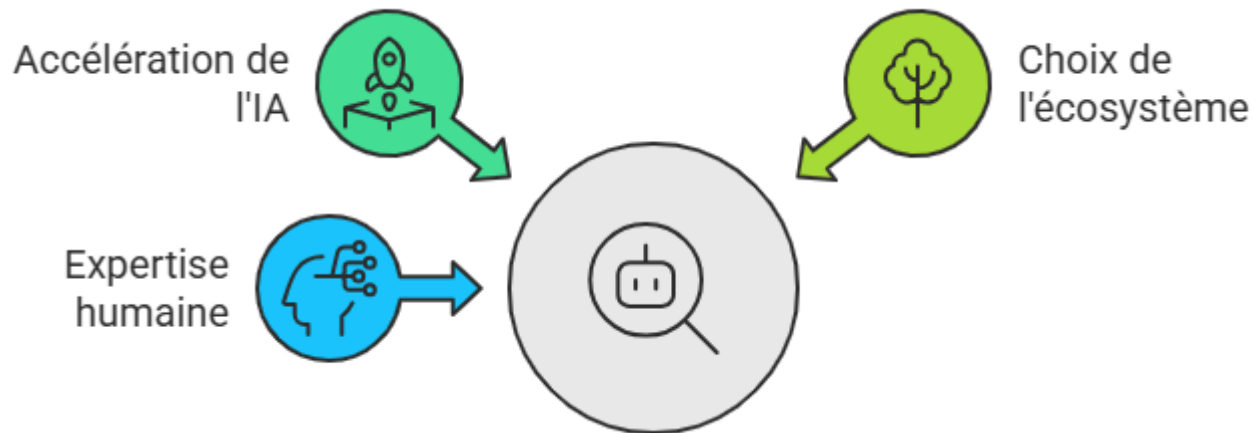
La création de scripts est plus rapide pour les cas de test simples et moyens.

NOTRE AVIS PAR FRAMEWORK



CONCLUSION

Ce qu'il faut retenir



QUESTIONS & RÉPONSES



Tanguy MICHEL

JOURNÉE
THÉMATIQUE
IA GÉNÉRATIVE
POUR TESTER

Multiplication des MCP avec Cursor

20

niji



CFTI
Centre Français
des Tests d'Intrusion