

9ème édition
de la

JOURNÉE FRANCAISE DE L'INGÉNIERIE DES EXIGENCES

3 Jours

6 Webconférences

Inscription gratuite



Du 15 au 17
Novembre 2022

De 11h30 à 14h30



GASQ



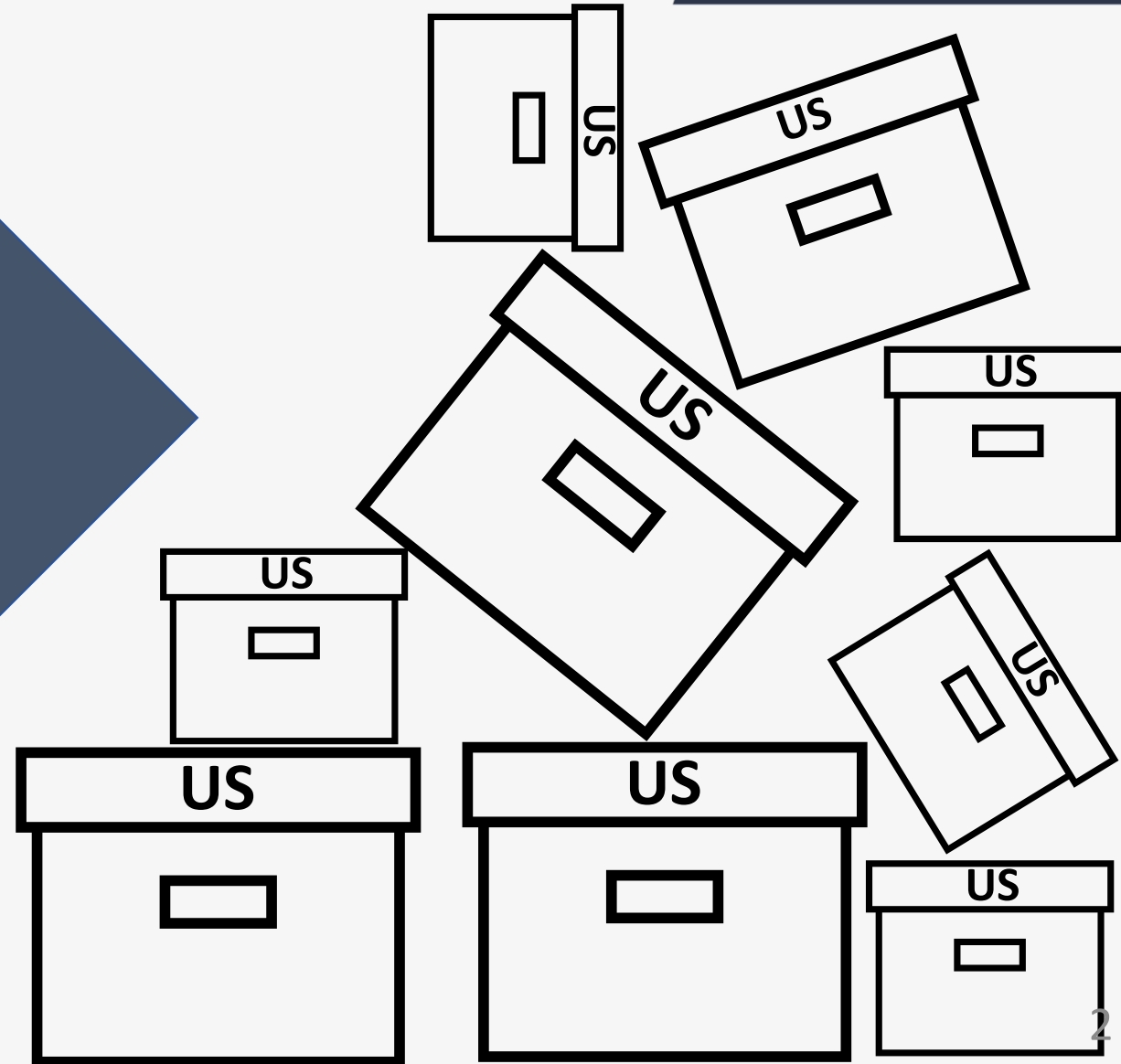
CLARIFIEZ ET PÉRENNISEZ VOS US PAR DES PARCOURS MÉTIERS GRAPHIQUES

ELODIE BERNARD



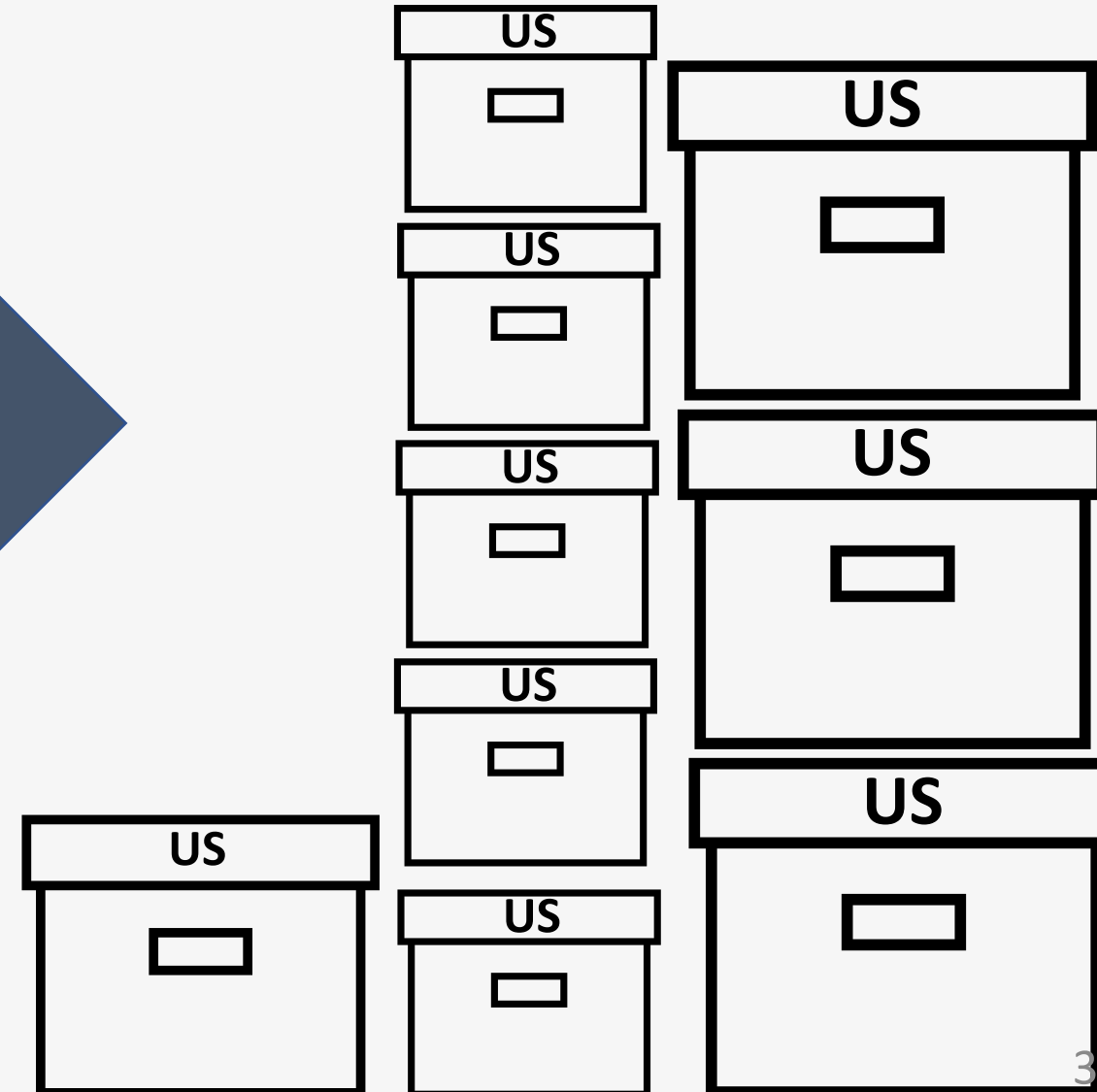
Les User Stories

rédigées à chaque itération, elles ont des niveaux de granularité et complexité variables et ont vocation à être éphémères.



Les User Stories

présentent différents challenges, aujourd'hui nous nous concentrons sur ceux de clarifier et pérenniser ces US



Comment exprimer les besoins métier ?



Comment exprimer les besoins métier ?

Lors d'ateliers le PO présente les US à l'équipe Agile



Présentation des US

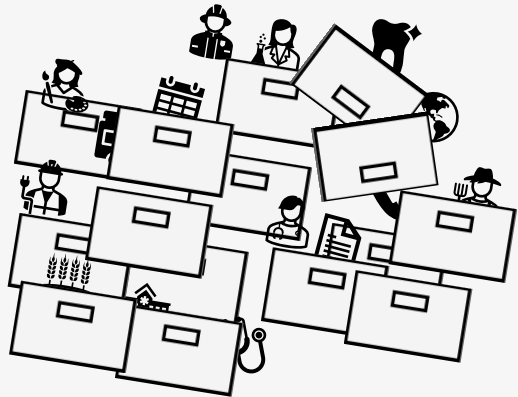


- Trouver de la cohérence pour construire des US
- Ne pas faire une US « fourre-tout »



Les difficultés

- Trouver de la cohérence pour construire des US
- Ne pas faire une US par règle métier



US01 :

En tant qu' utilisateur du simulateur de devis

Je veux pouvoir entrer mon nom lors de la saisie de mes informations personnelles

Afin de voir mon nom apparaitre dans le devis

US02 :

En tant qu' utilisateur du simulateur de devis

Je veux pouvoir entrer mon prénom lors de la saisie de mes informations personnelles

Afin de voir mon prénom apparaitre dans le devis

US03 :

En tant qu' utilisateur du simulateur de devis

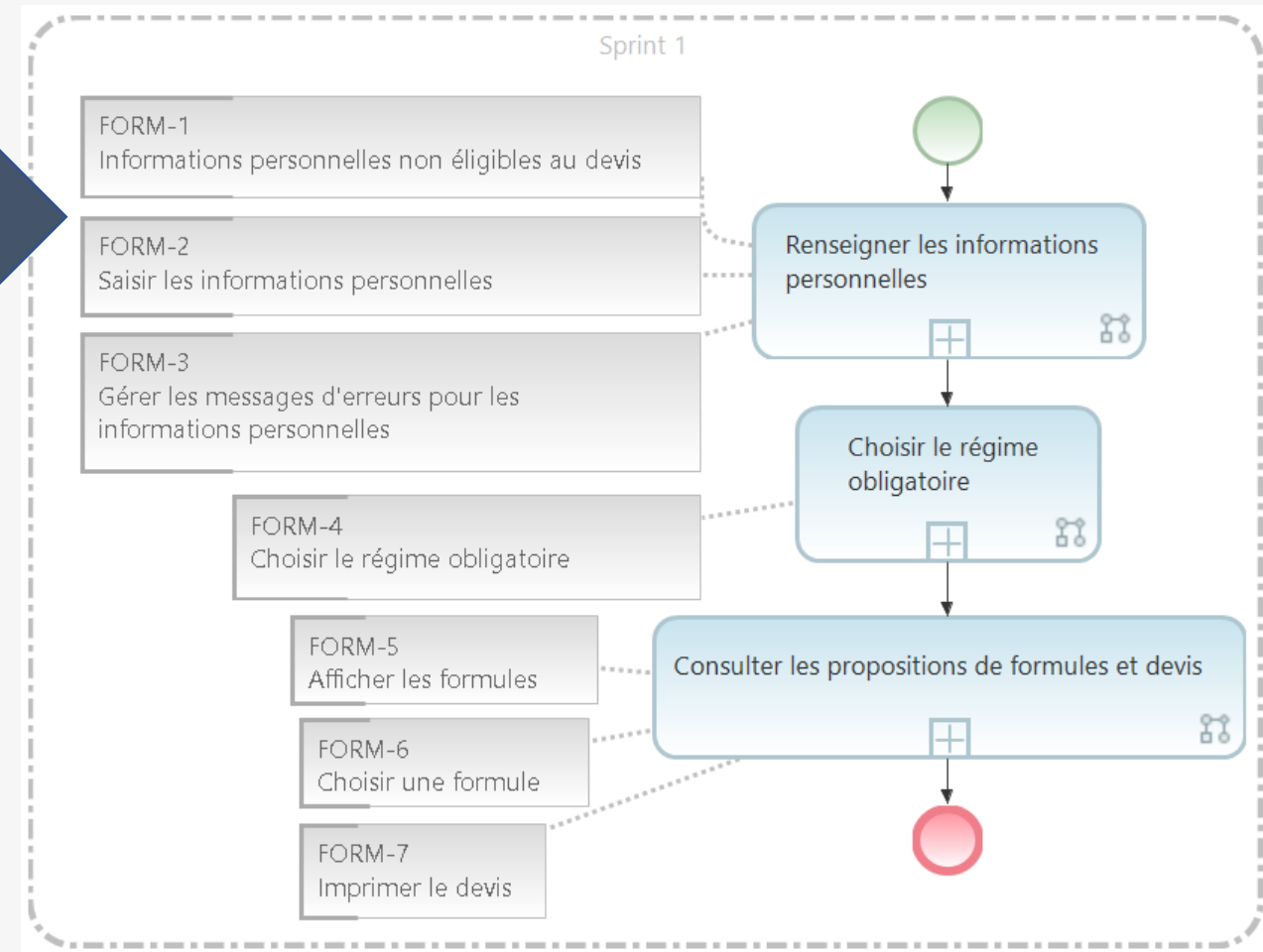
Je veux pouvoir entrer mon âge lors de la saisie de mes informations personnelles

Afin de voir mon âge apparaitre dans le devis



Solution : Utiliser des parcours métier

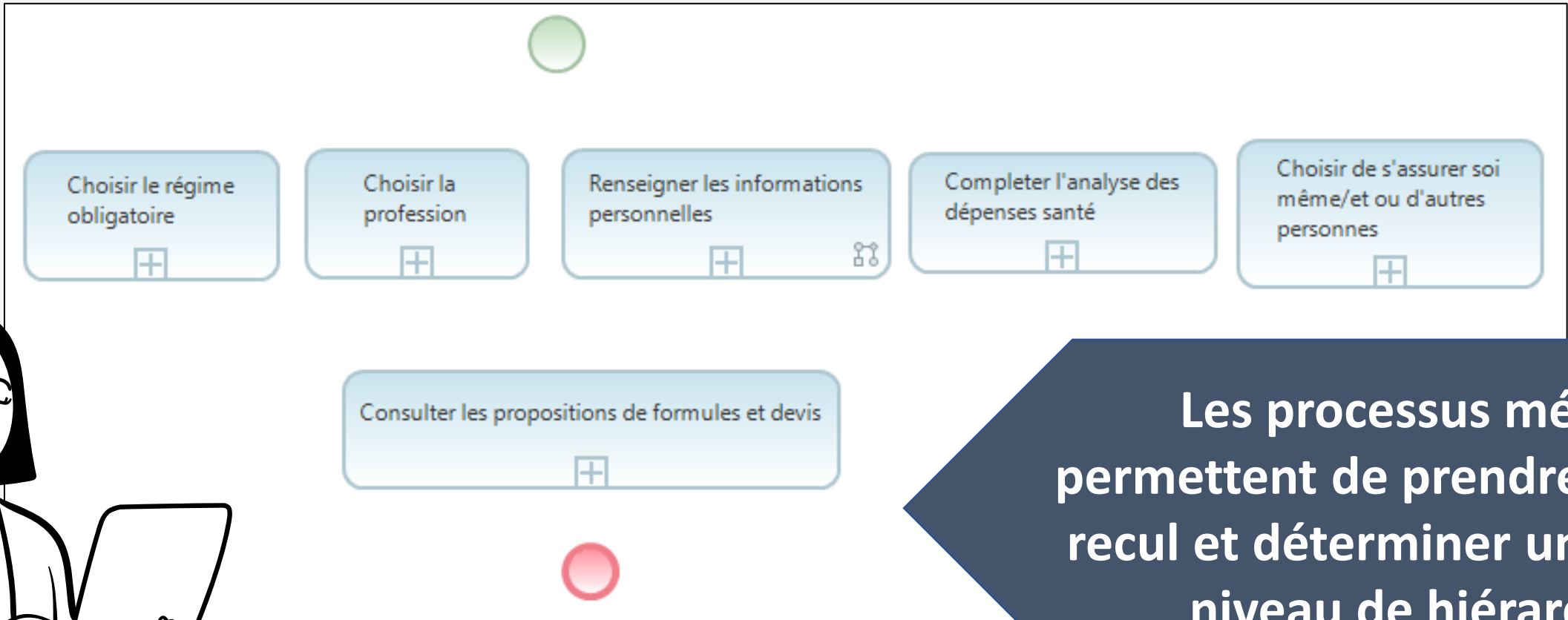
Utiliser les parcours métier graphiques



Comment exprimer les besoins métier ?



Identifier les fonctionnalités à développer

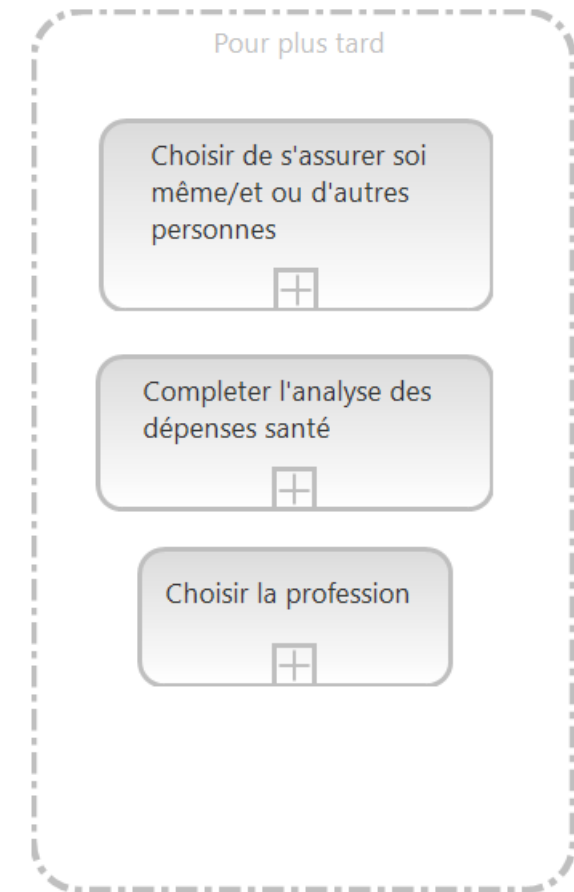
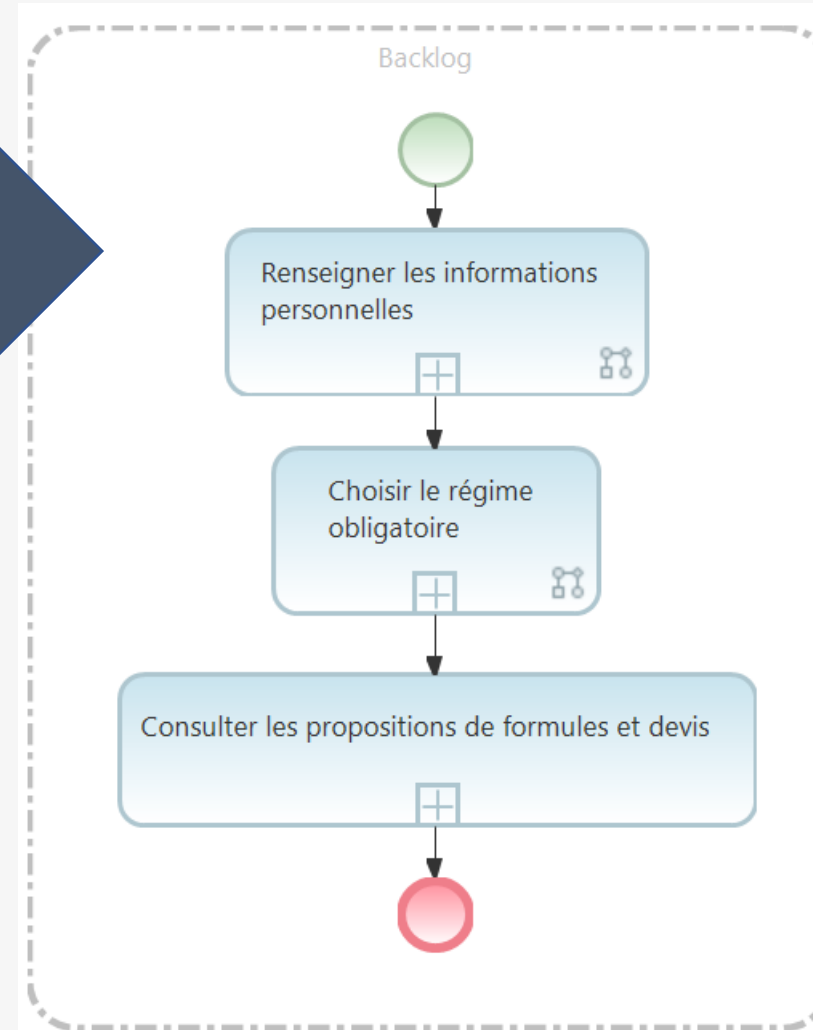


Les processus métier permettent de prendre du recul et déterminer un 1^{er} niveau de hiérarchie



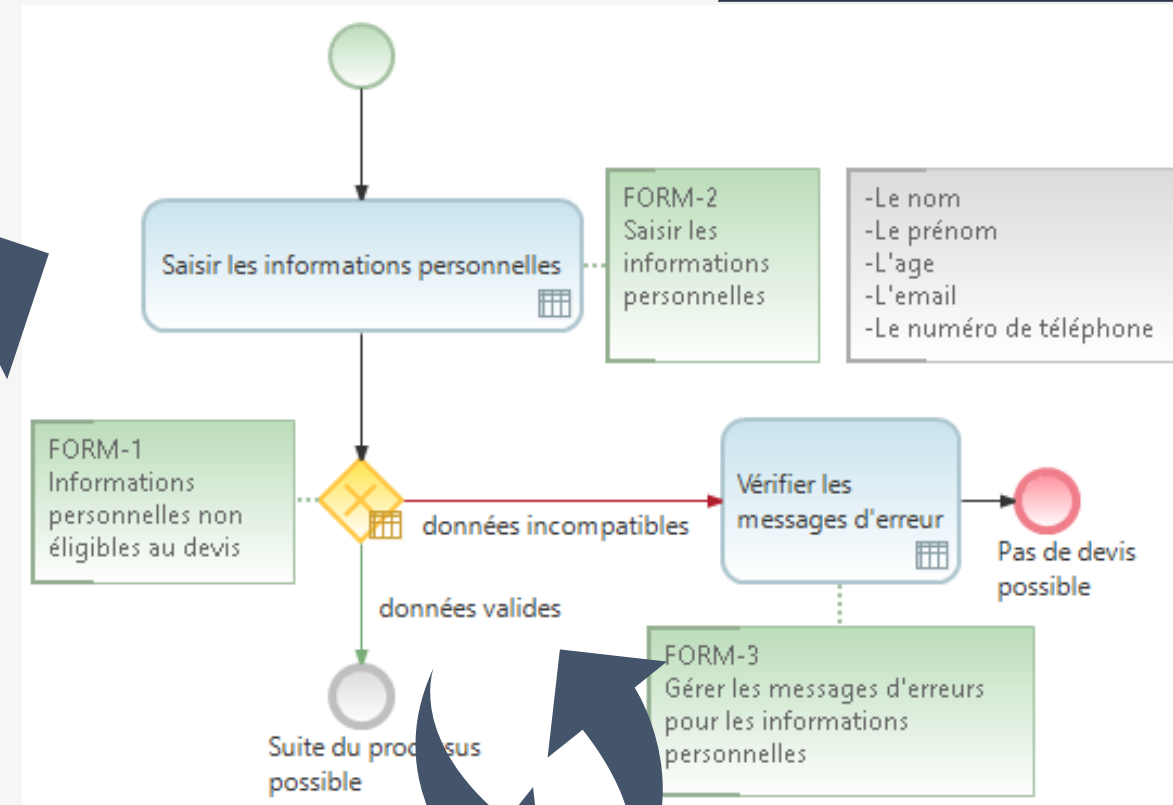
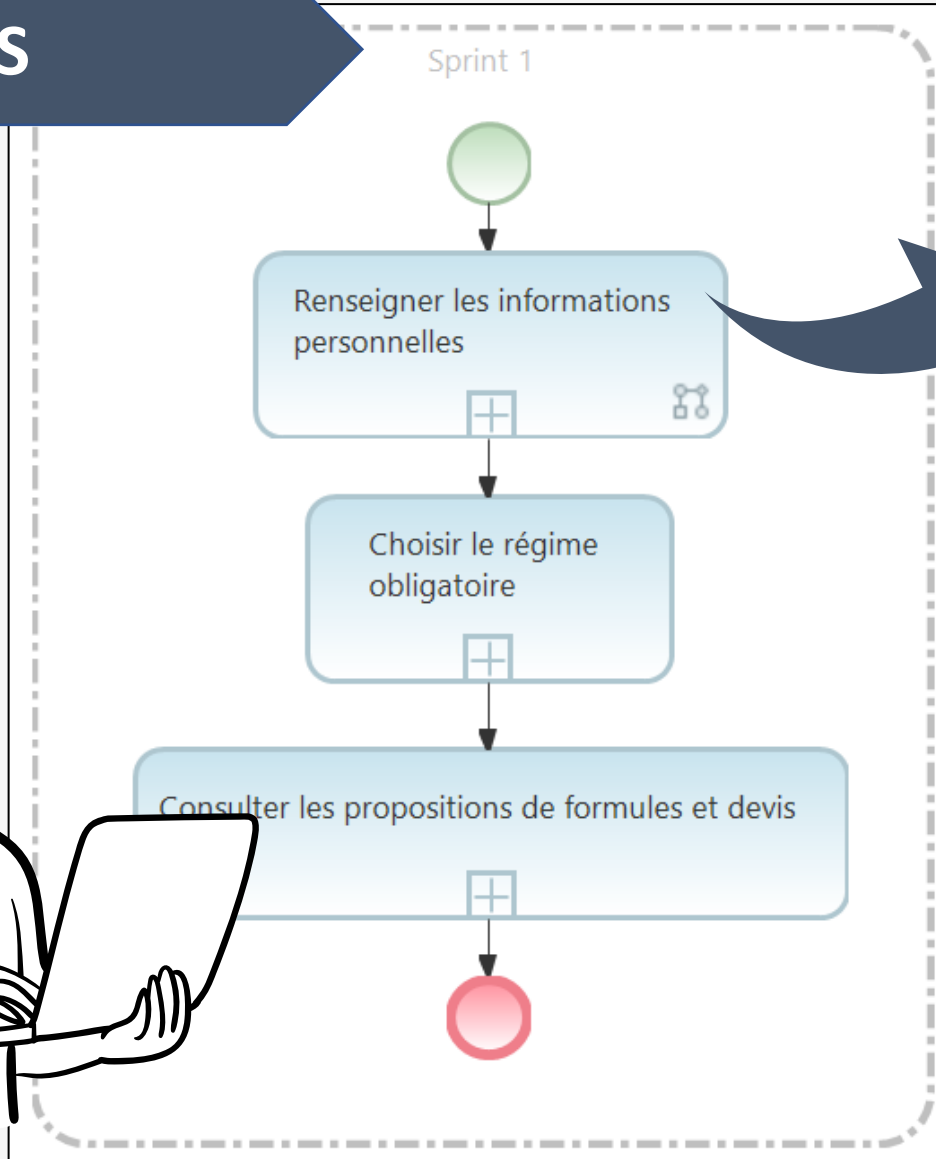
Construire les US

- Identifier un sous groupe de fonctionnalités
- Définir un enchainement métier cohérent



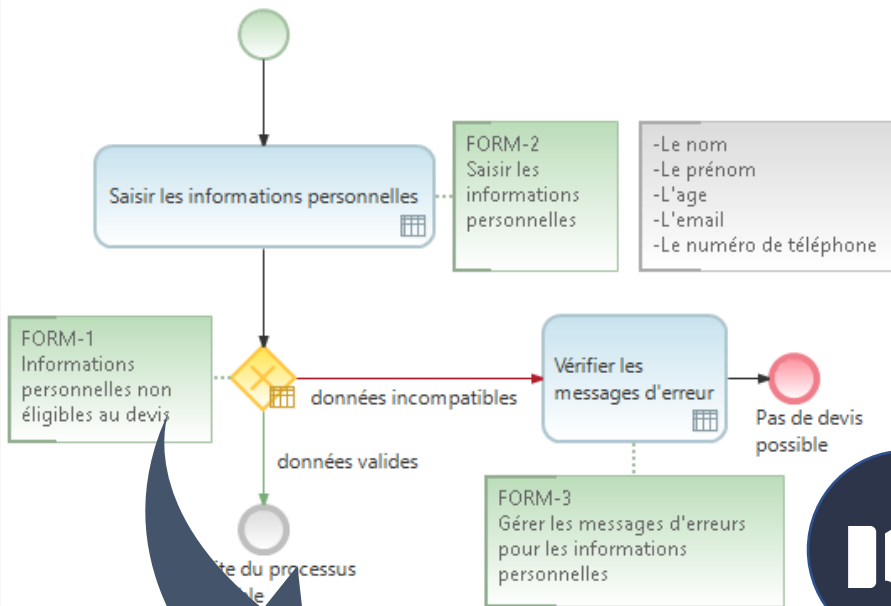
Construire les US

Créer les US



- FORM-1 Informations personnelles non éligibles au devis
- FORM-2 Saisir les informations personnelles
- FORM-3 Gérer les messages d'erreurs pour les informations personnelles

Construire les US : avec un support visuel



- FORM-1 Informations personnelles non éligibles au devis
- FORM-2 Saisir les informations personnelles
- FORM-3 Gérer les messages d'erreurs pour les informations personnelles

FORM-1 Informations personnelles non éligibles au devis

Description

Règles métier :

- Une personne mineur ne peut pas réaliser de devis (car pas d'assurance possible)
- Une personne déjà en base de données client ne peut pas réaliser de devis : elle doit être connectée et utiliser son espace personnel

En tant qu' utilisateur du simulateur de devis
Je veux être alerté en cas d'inéligibilité sur la saisie de mes informations personnelles
Afin de comprendre pourquoi je ne suis pas éligible au devis

En tant qu' utilisateur du simulateur de devis et client
Je veux être alerté lors de la saisie de mes informations personnelles
Afin d'être invité à me connecter à mon espace personnel pour réaliser le devis.

FORM-2 Saisir les informations personnelles

Description

En tant que utilisateur du simulateur de devis
Je veux renseigner mes informations personnelles
Afin d'obtenir un devis personnalisé

Champs à renseigner :

- nom
- prénom
- date de naissance
- téléphone
- email

FORM-3 Gérer les messages d'erreurs pour les informations personnelles

Description

Validation des champs:

- nom valide : composé de caractère alphanumérique, moins de 25 caractères
- email valide : contient un @ et non présent en base client
- prénom valide : composé de caractère alphanumérique, moins de 25 caractères
- téléphone valide : composé de 10 valeurs numériques

En tant que utilisateur du simulateur de devis
Je veux être alerté en cas d'erreur sur la saisie de mes informations personnelles
Afin de corriger mes données pour continuer le devis



Construire les US : sans un support visuel

FORM-14 Renseigner les informations personnelles

Description

Règles métier :

- Une personne mineur ne peut pas réaliser de devis (car pas d'assurance possible)
- Une personne déjà en base de données client ne peut pas réaliser de devis : elle doit être connectée et utiliser son espace personnel

En tant qu' utilisateur du simulateur de devis

Je veux être alerté en cas d'inéligibilité sur la saisie de mes informations personnelles

Afin de comprendre pourquoi je ne suis pas éligible au devis

En tant qu' utilisateur du simulateur de devis et client

Je veux être alerté lors de la saisie de mes informations personnelles

Afin d'être invité à me connecter à mon espace personnel pour réaliser le devis.

En tant que utilisateur du simulateur de devis

Je veux être alerté en cas d'erreur sur la saisie de mes informations personnelles

Afin de corriger mes données pour continuer le devis

Validation des champs:

- nom valide : composé de caractère alphanumérique, moins de 25 caractères
- email valide : contient un @ et non présent en base client
- prénom valide : composé de caractère alphanumérique, moins de 25 caractères
- téléphone valide : composé de 10 valeurs numériques

En tant que utilisateur du simulateur de devis

Je veux renseigner mes informations personnelles

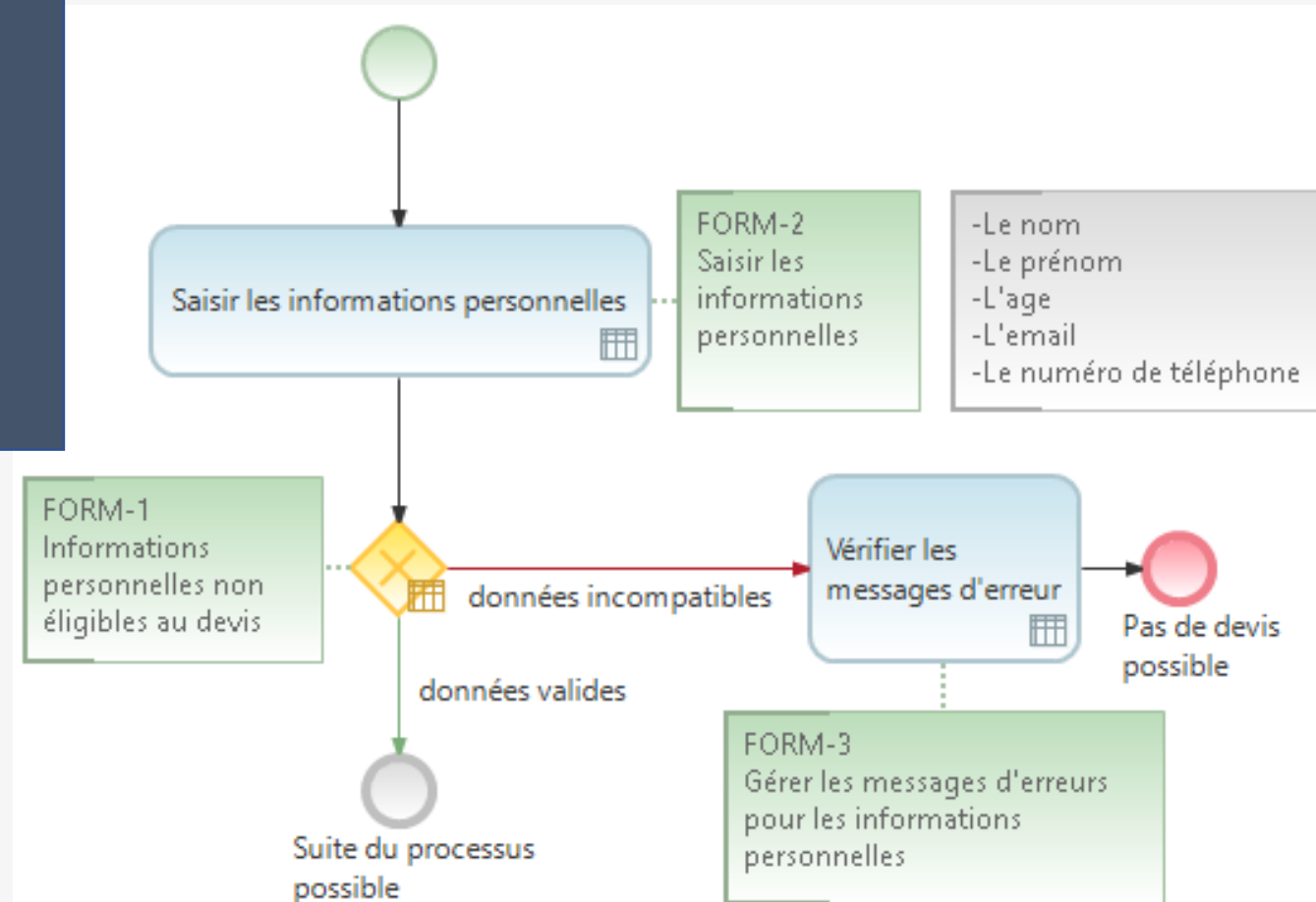
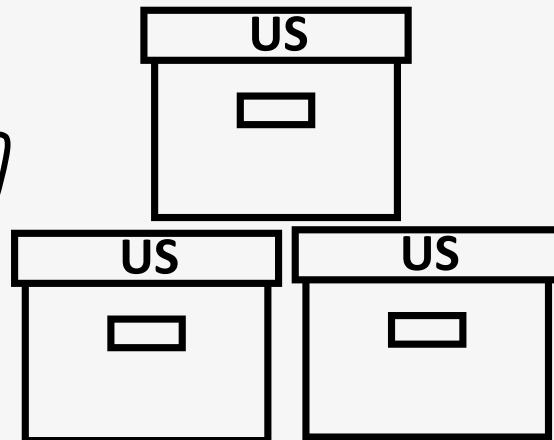
Afin d'obtenir un devis personnalisé

Champs à renseigner :

- nom
- prénom
- date de naissance
- téléphone
- email

En quoi le processus métier nous a aidés ?

- Optimisation du découpage des US
- Plus de clarté dans les US
- La fonctionnalité est documentée dans le parcours
 - Soit uniquement par le référencement de l'US
 - Soit avec le référencement de L'US et des annotations



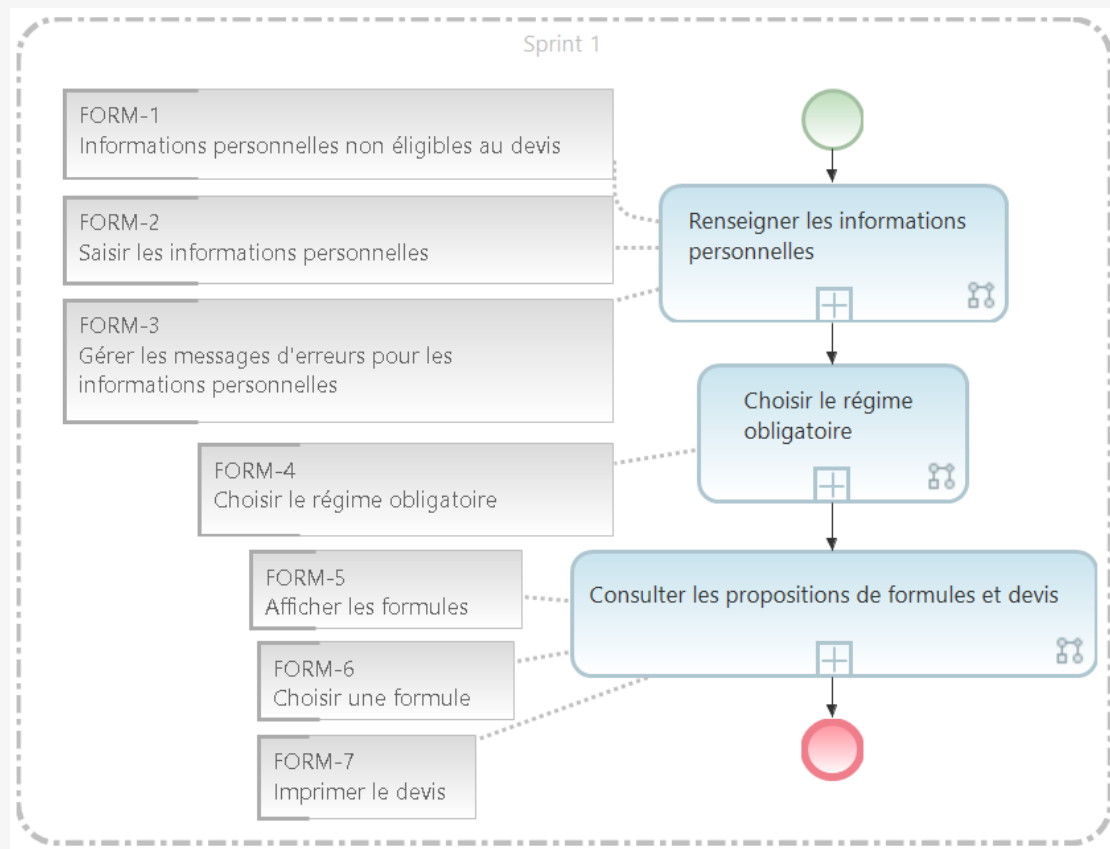
Un support pour toute l'équipe Agile

La collaboration n'est plus basée uniquement sur le backlog

Le processus métier un support de communication pour l'équipe

Backlog 7 demandes

- FORM-1 Informations personnelles non éligibles au devis
- FORM-2 Saisir les informations personnelles
- FORM-3 Gérer les messages d'erreurs pour les informations personnelles
- FORM-4 Choisir le régime obligatoire
- FORM-5 Afficher les formules
- FORM-6 Choisir une formule
- FORM-7 Imprimer le devis




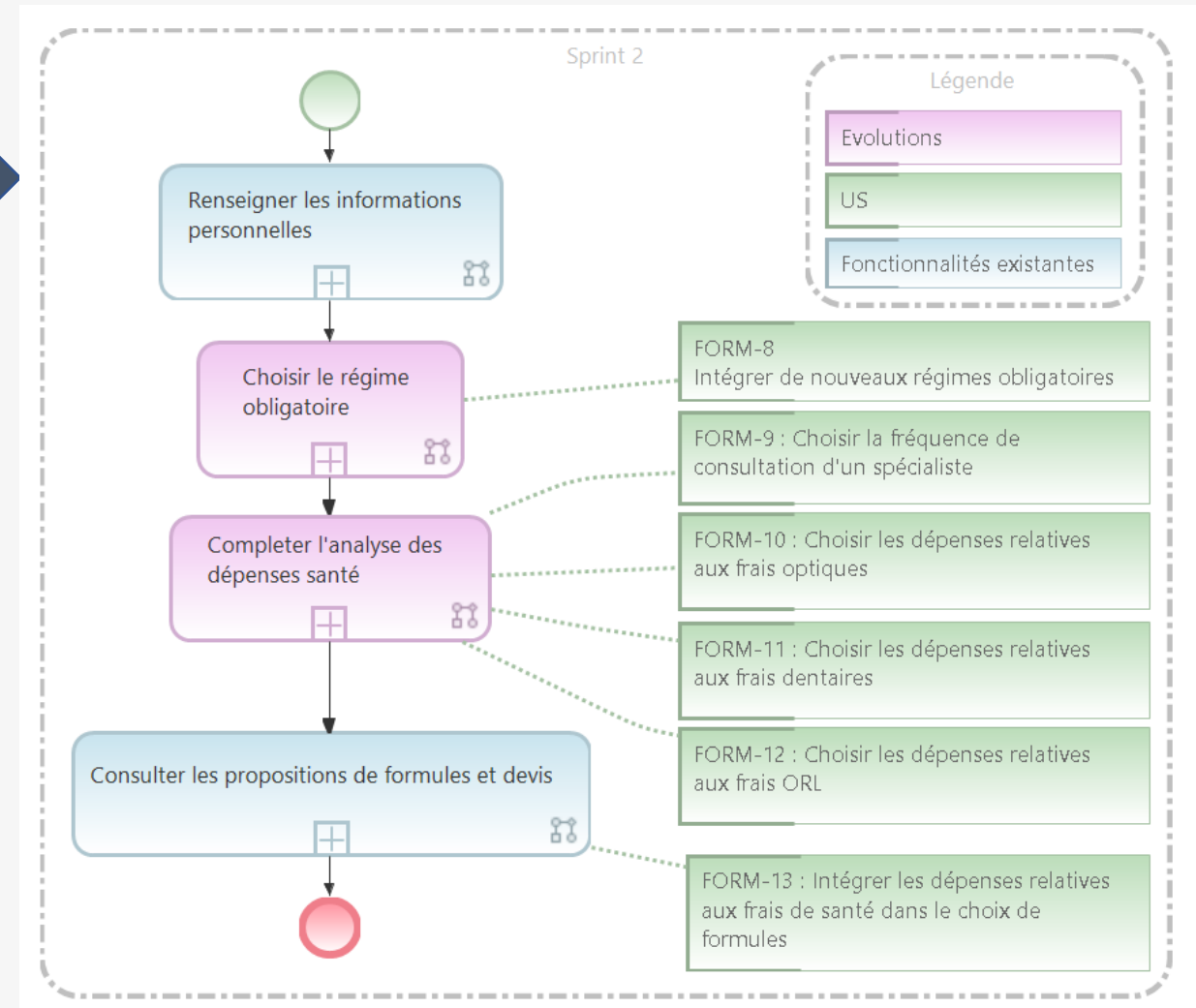
Et au prochain sprint ... on fait comment ?

Même approche :

- Identifier les fonctionnalités à développer dans le sprint
- Définir un enchainement métier cohérent
- Créer les US

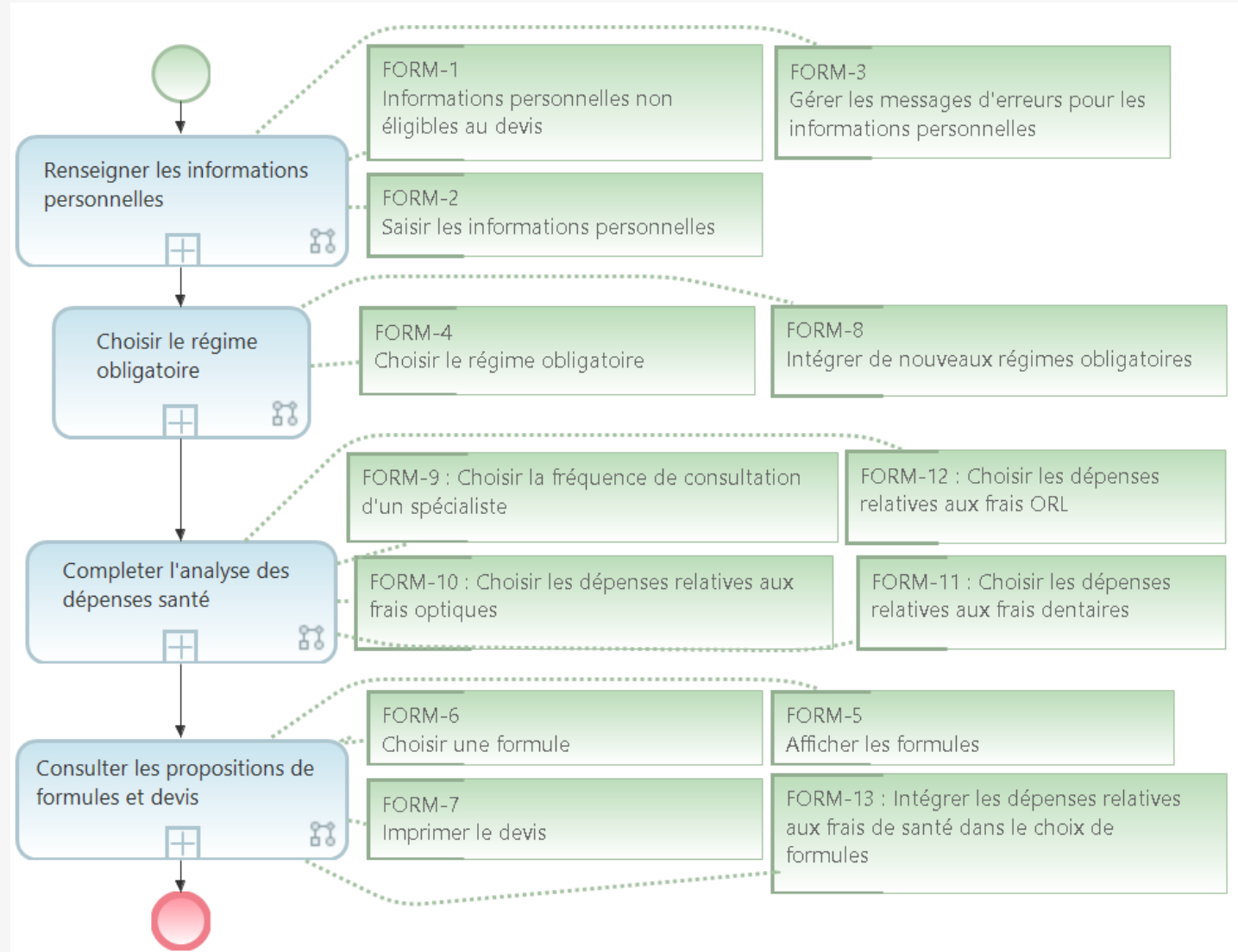


 Le parcours métier aide à mettre en avant les fonctionnalités qui évoluent ou non



Le processus métier comme documentation vivante

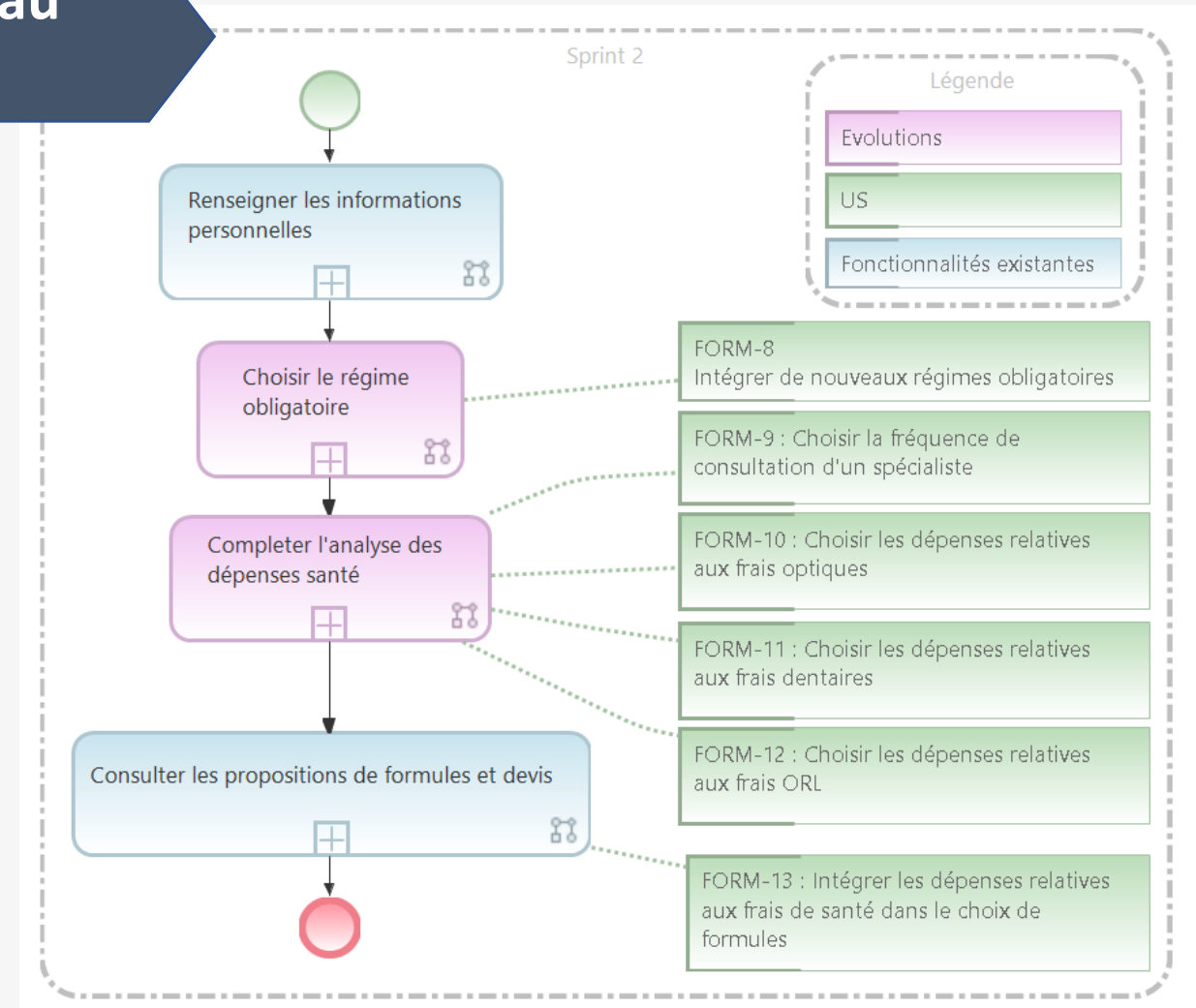
A chaque sprint le PO peut faire évoluer un parcours métier afin de continuer à établir un lien entre les parcours métier et les US



Comment les processus métier aide l'équipe Agile

Les processus métier peuvent être un support au développement et à la conception des tests

Sur une fonctionnalité regroupant plusieurs US, le parcours métier va pouvoir être détaillé pour voir les différents liens pouvant exister

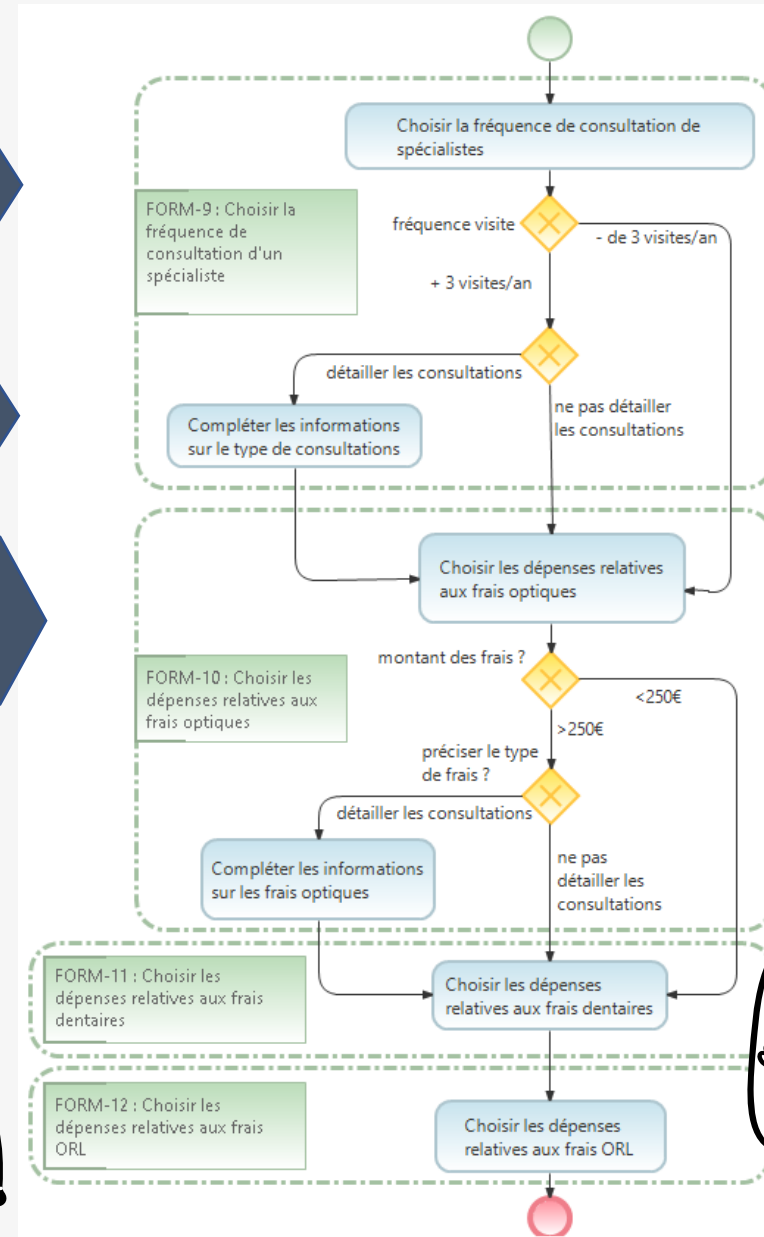
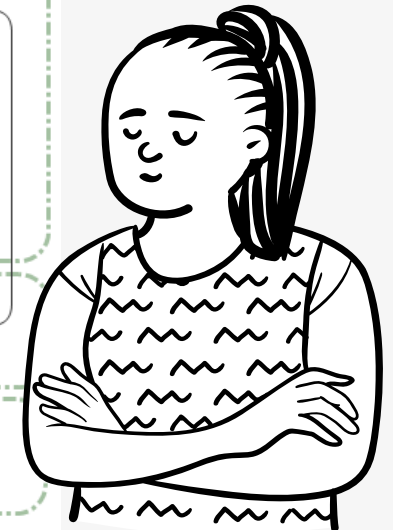


Comment les processus métier aide l'équipe Agile

Un parcours métier peut représenter l'enchaînement des US ainsi que les choix possibles au sein de ces US

Ces choix traduisent des règles métier

Voyons sur cet exemple comment le parcours métier peut aider l'équipe Agile



Exemple de traitement de l'US par l'équipe Agile

L'équipe peut se baser sur la description de l'US et sur le parcours métier.

Le parcours métier met rapidement en avant les choix possibles

La description dans Jira apporte du contexte

▼ Description

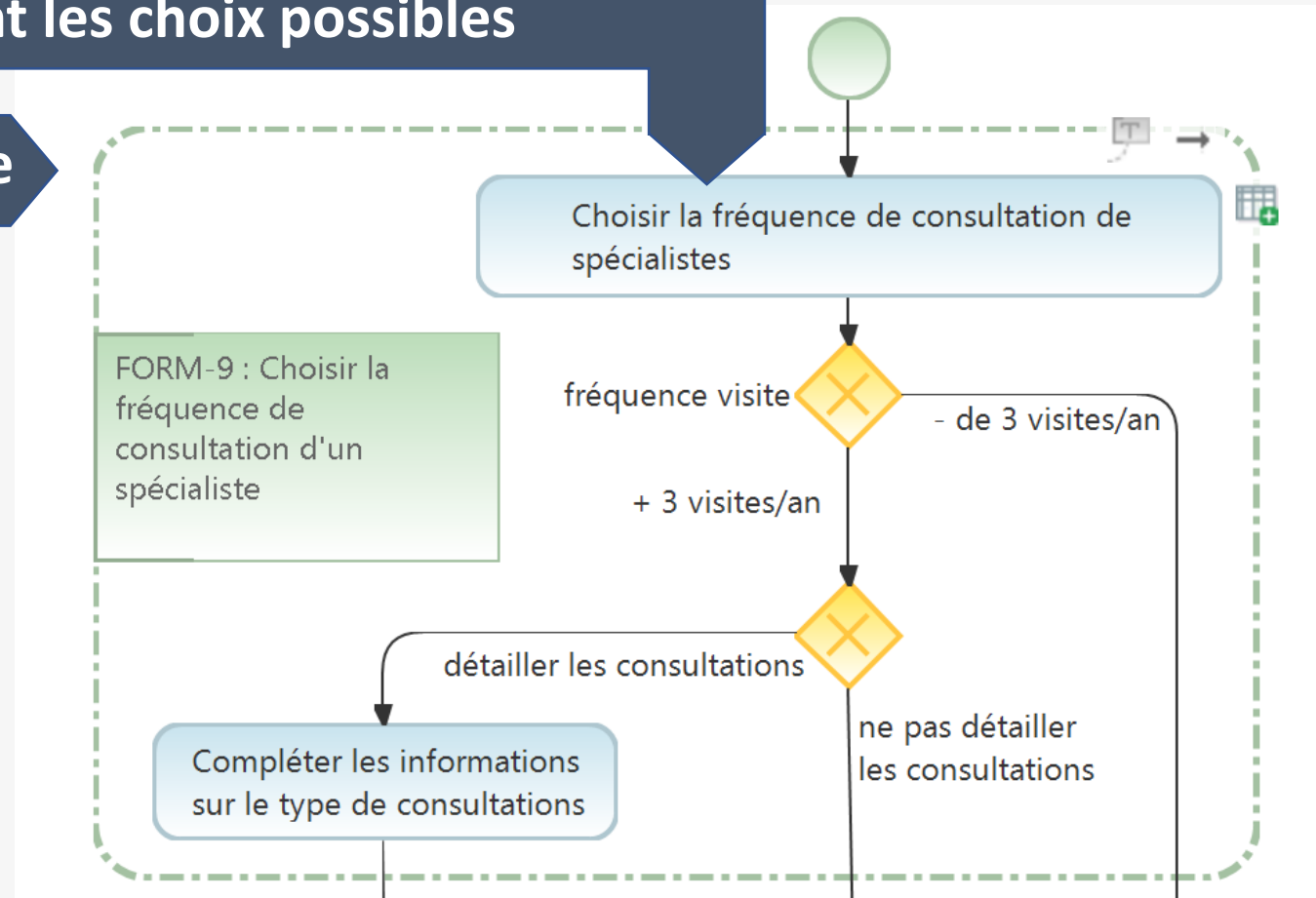
Dans le bloc de description des frais de santé, l'utilisateur peut préciser le nombre de fois par an où il se rend chez un spécialiste.

La fréquence peut être :

- Moins de 3 fois par an
- Plus de 3 fois par an

Ensuite il peut choisir de préciser le type de consultation auquel il s'est rendu.

Le fait de préciser le type de consultation est optionnel.



Retour d'expérience : plus value de l'approche



Partager et communiquer autour des besoins métier

S'approprier les besoins métier



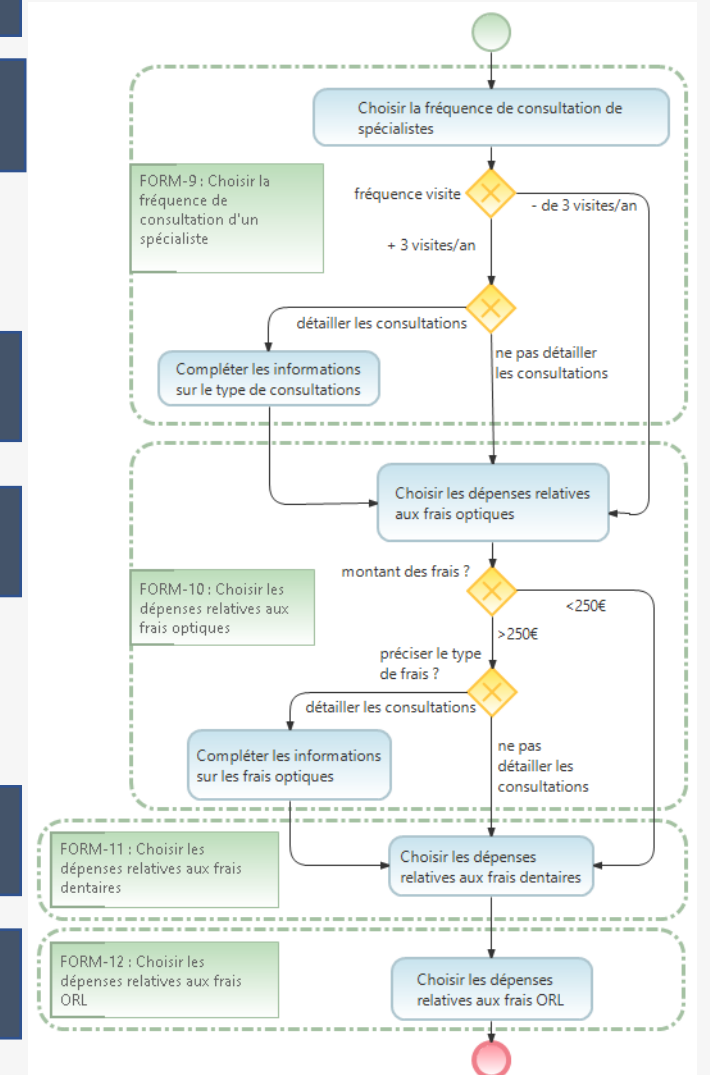
Optimiser l'orchestration des développements

Mettre à disposition rapidement les fonctionnalités



Optimiser la production des tests.

Faciliter la production des tests de non-régression





L'approche doit être acceptée

L'approche demande une adaptation dans les pratiques de chacun





Une montée en compétence doit être réalisée pour faciliter la conception de processus métier

La formulation des processus doit rester « claire » et orienter sur les besoins métier pour ne pas tendre vers le biais de représenter tout le système et perdre en lisibilité, ce qui n'amène pas de plus-value

L'outillage pour réaliser des parcours métier

Différents outils permettent la conception de parcours métier

Chaque outil se différencie par ses fonctionnalités :

-  Génération des tests
-  Publication des tests dans des référentiels de test
-  Intégré dans Jira, ou autre plateforme de collaboration
-  Couverture et traçabilité avec les exigences



Choisissez un outillage qui s'intègre/s'interface avec vos outils déjà en place

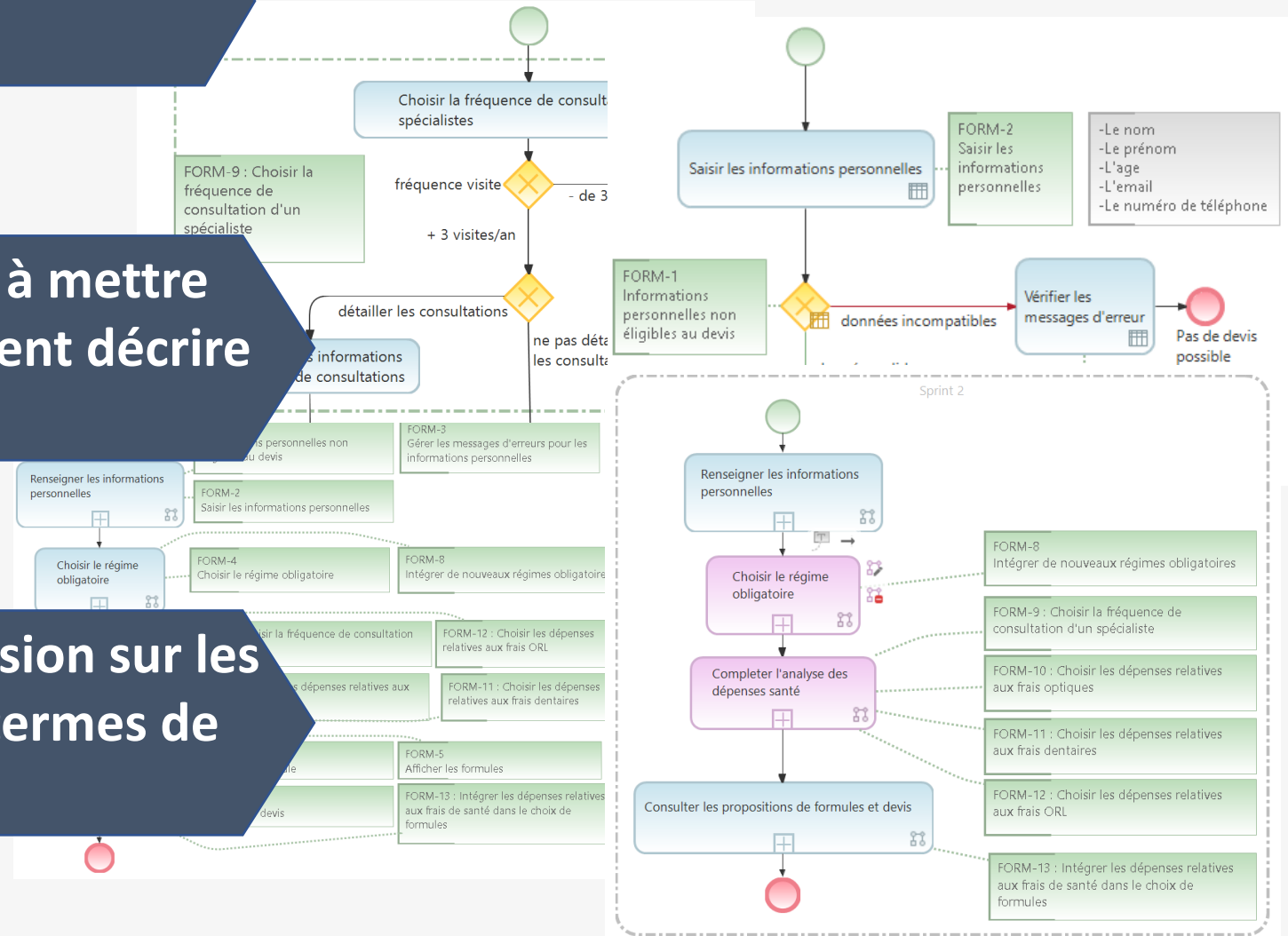


Conclusion : Clarifier les US

La clarification des US vient de la formulation graphique des parcours métier.

La force des parcours est leur capacité à mettre en valeur les choix possibles que peuvent décrire une US.

Les parcours donnent une meilleure vision sur les liens pouvant exister entre les US, en termes de dépendance et d'enchaînement.



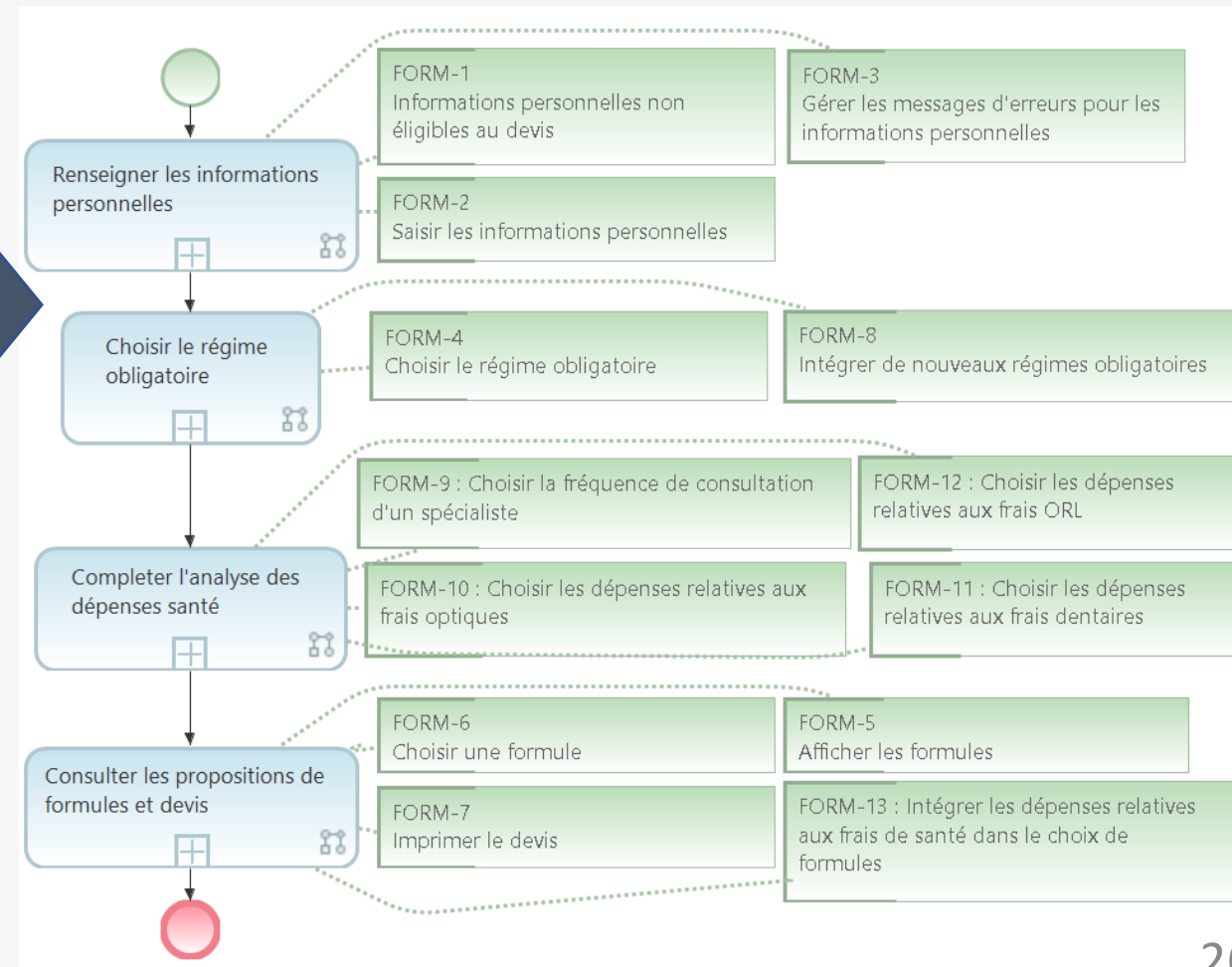
Conclusion : Pérennité des US

Une pratique commune consiste à chaque sprint à produire de nouvelles US : se pose donc la question de la pérennité des US, et de l'aspect documentation

Mettre en place une méthodologie axée sur la formulation de parcours participe à la pérennité des US en représentant à chaque sprint les US individuellement et leur regroupement



Les parcours constituent une documentation vivante qui évolue avec le projet.



9ème édition
de la

JOURNÉE FRANCAISE DE L'INGÉNIERIE DES EXIGENCES

3 Jours

6 Webconférences

Inscription gratuite



**Du 15 au 17
Novembre 2022**

De 11h30 à 14h30



GASQ



Merci de votre écoute !

Le rendez-vous
incontournable
des experts du domaine

