

Ingénierie des Exigences et Certifications REQB en France

Paris, 11 Février 2013



[Passer à la première page](#)



Agenda

- 9h15 – 9h30: **Introduction**
- 9h30 – 10h : **REQB pour l'Ingénierie des exigences** – Alain RIBAULT & Eric RIOU du COSQUER (CFTL)
- 10h - 10h45 : **Les Exigences dans l'industrie du développement et des services (CMMi)** – Miguel ALABAU, Consultant en Amélioration des Processus du SI (Orange)
- 10h45 – 11h15: **Pause gastronomique**
- 11h15 – 12h: **Industrialisation de la Gestion des Exigences** - Hamid EL MRABET, Direction Industrielle (SOPRA Group)

[Passer à la première page](#)



Introduction

- L'ingénierie des exigences
 - ◆ est l'un des principaux **facteurs clé de succès** des projets
 - ◆ nécessite la mise en œuvre de **standards**, **d'outils**, et de **compétences** particuliers
 - ◆ est étroitement liée aux processus de **test logiciel**

- « *Le Comité Français des Tests Logiciels contribue à **professionnaliser l'ingénierie des exigences** en France, en **s'appuyant sur le schéma de certification REQB** qui vise à **identifier, décrire, diffuser et certifier les compétences nécessaires** »*



[Passer à la première page](#)



REQB pour l'Ingénierie des Exigences

- Comment est né REQB et pour quoi faire?
- Comment REQB est-il organisé? (Accréditations, Formations et Certifications)
- Quels sont les principaux documents actuellement disponibles?
- Quelle est leur Roadmap?
- Comment se positionne REQB par rapport au CFTL?
- Comment contribuer? (Appel à volontaires)

[Passer à la première page](#)



Comment est né REQB et pour quoi faire?

- Regroupement, en Allemagne, d'acteurs du cycle de vie logiciel ayant différents profils...

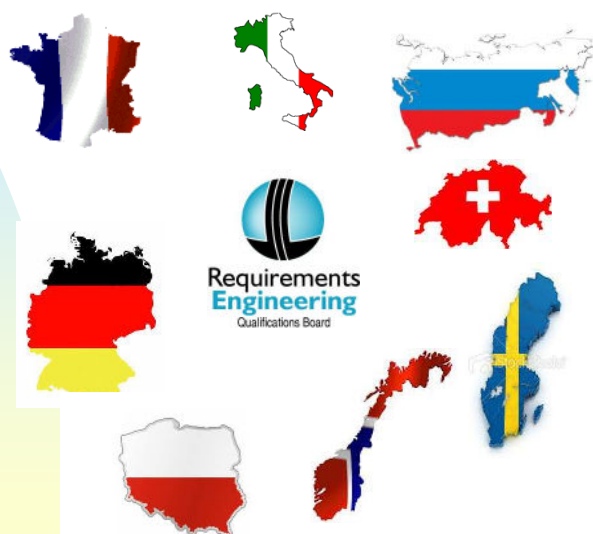


- ... mais une même volonté d'améliorer la qualité des projets grâce à la certification des personnes en ingénierie des exigences

[Passer à la première page](#)



Comment REQB est-il organisé?



[Passer à la première page](#)





Comment REQB est-il organisé?

- Bienvenue
- Le CFTL
- Calendrier des examens
- Télécharger
- Certifications ISTQB
- Certifications REQB
- Organismes formateurs
- Calendrier des formations
- FAQ
- Conférences et JFTLs
- Lettres du CFTL
- Dans notre bibliothèque
- Articles et avis d'experts
- Les profils métier du test
- L'Observatoire des pratiques
- Contact

Certifications REQB

Requirements Engineering
Qualifications Board

Le syllabus REQB est maintenant disponible en français:

Le glossaire
[Glossaire des termes de l'ingénierie des exigences](#)

Syllabus niveau Fondation
[REQB CPRE-Syllabus Niveau Fondation v 1.3 - Fr Released](#)

Quels sont les principaux documents actuellement disponibles?



REQB AL



Glossaire



REQB FL

◆ En ligne sur www.cftl.fr

[Passer à la première page](#)

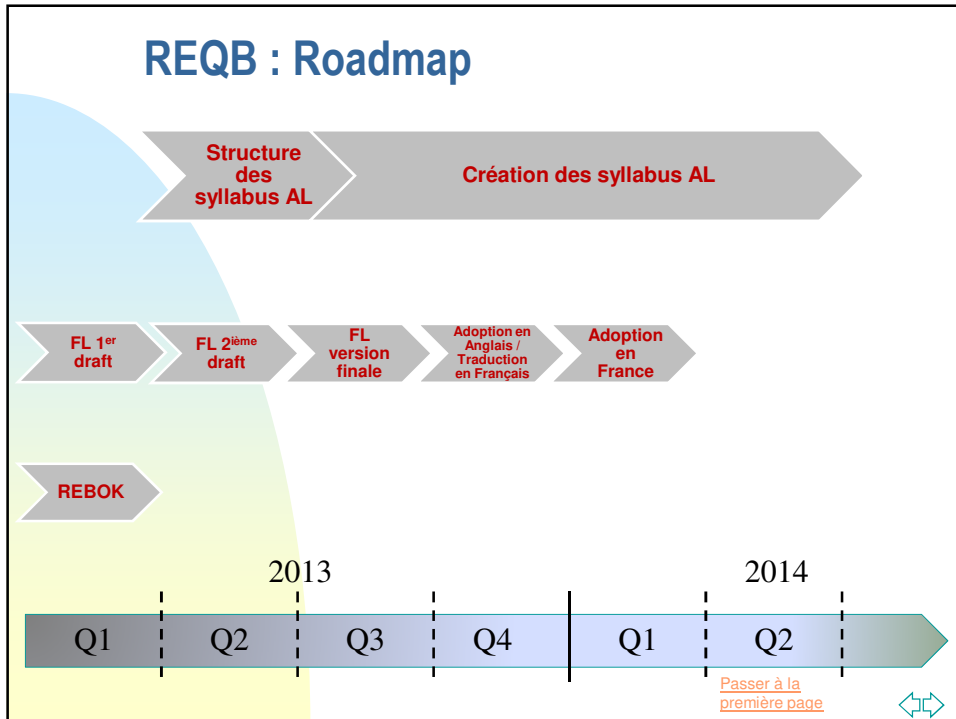
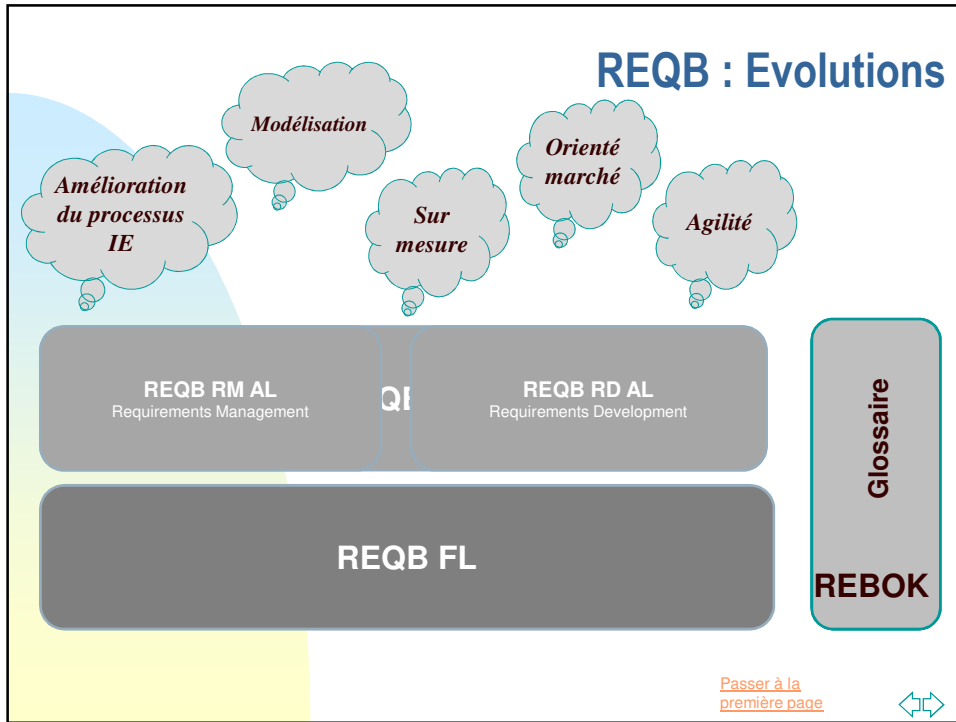


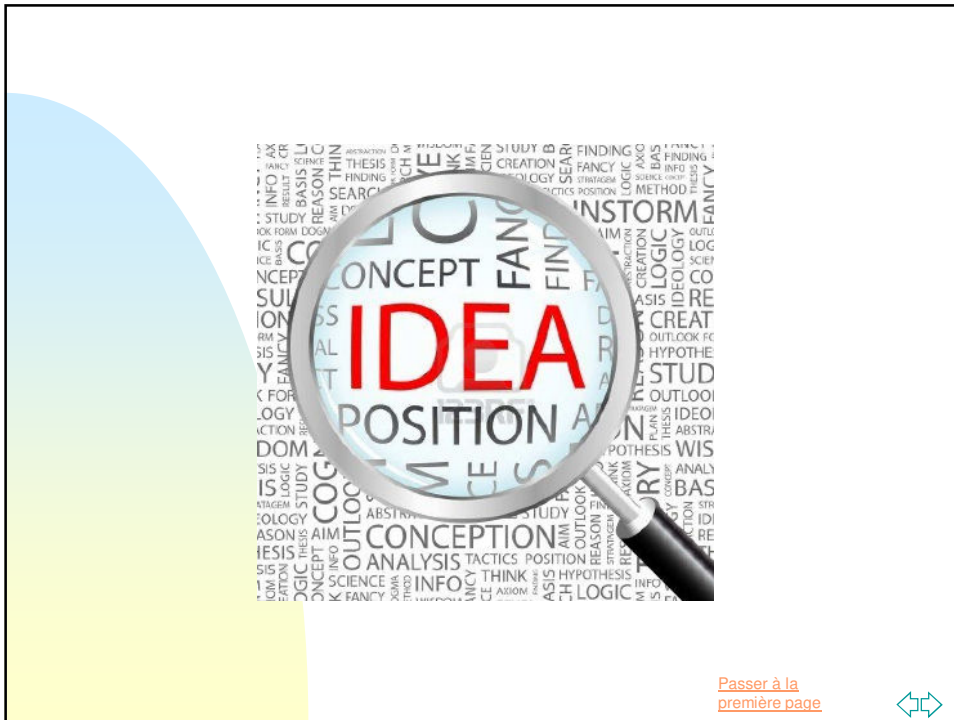
REQB : Syllabus niveau Fondation

- Fondamentaux
- Modèles de processus et Processus d'Ingénierie des exigences
- Gestion de projet et Gestion du Risque
- Rôles et Responsabilités
- Identification des exigences
- Spécification des exigences
- Analyse des exigences
- Suivi des exigences
- Assurance qualité
- Outils

[Passer à la première page](#)







REQB + CFTL

Même langage ...

Professionnel de l'Ingénierie des Exigences

Professionnel du Test

Tests basés sur les spécifications

Pour s'assurer que le produit ou système réalisé correctement répond aux besoins des utilisateurs


[Passer à la première page](#)

The slide features two photographs. On the left, a person is shown holding a large diagram with various boxes and arrows, representing a process or system architecture. On the right, a person is shown interacting with a laptop computer, likely performing testing or analysis. The text 'Tests basés sur les spécifications' is written in a red, stylized font across the center of the slide, overlapping both images.

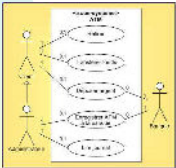
REQB + CFTL

Professionnels de l'Ingénierie des Exigences


- ◆ Rédaction d'exigences testables
- ◆ Exigences formalisées utilisables par les testeurs



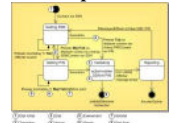
Patron de rédaction




Cas d'utilisation



Vue données



Vue comportement



Vue fonctionnelle

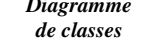


Diagramme de classes

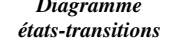


Diagramme états-transitions

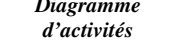


Diagramme d'activités

Tests basés sur les cas d'utilisation

Tests basés sur les classes d'équivalence

Tests basés sur les valeurs limites

Tests basés sur les tables de décisions

Tests basés les diagrammes d'états-transitions

Passer à la première page

REQB + CFTL

Professionnels du Test

- ◆ Pertinence dans la revue des exigences
 - Testabilité, formalisation, non ambiguïté, etc.
- ◆ Les défauts découverts au moment de la rédaction des exigences coûtent moins chers
- ◆ Tests conçus plus tôt
- ◆ Moins de questions lors de la spécification, la conception et l'exécution des tests



Coût de correction d'un bug



Amélioration de la productivité

Passer à la première page

Comment contribuer? (Appel à volontaires)



◆ info@cftl.fr ou ici-même !

[Passer à la
première page](#)

